



**KS 株式会社 功晴精密**

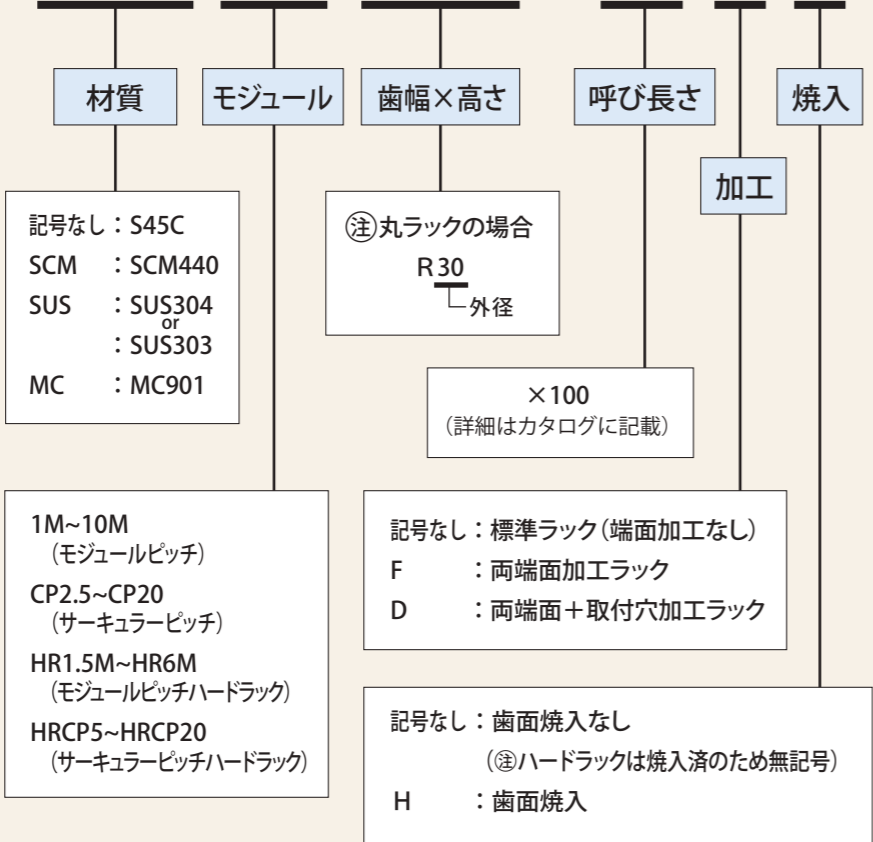
〒496-0014 愛知県津島市金柳町字神様田165番地1  
Tel.0567-32-2900 Fax.0567-32-2908

**KOUSEI PRECISION**

商品記号の読み方

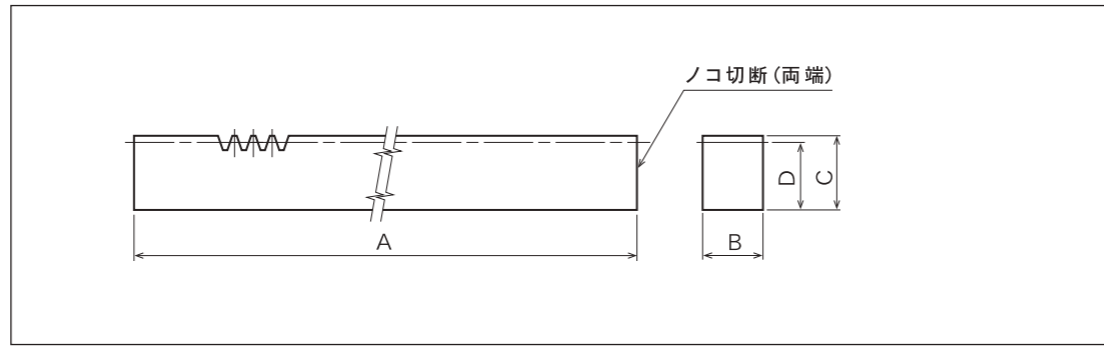
(例)

SCM 3M 3035 - 10 F H



- S45C標準ラック..... 02
- S45C標準ラック..... 04
- S45C標準ラック..... 06
- S45C両端面加工ラック..... 07
- S45C取付穴加工ラック..... 08
- S45C両端面加工焼入ラック..... 10
- S45C取付穴加工焼入ラック..... 12
- S45Cハードラック..... 14
- S45C両端面加工ハードラック..... 15
- S45C取付穴加工ハードラック..... 16
- S45C標準ヘリカルラック..... 18
- S45C両端面加工ヘリカルラック..... 19
- S45C取付穴加工ヘリカルラック..... 18
- S45C標準丸ラック..... 20
- S45Cステム付丸ラック..... 21
- SCM標準ラック..... 22
- SCM両端面加工ラック..... 23
- SCM取付穴加工ラック..... 22
- SCM両端面加工焼入ラック..... 24
- SCM取付穴加工焼入ラック..... 24
- SUS標準ラック..... 26
- SUS標準ラック..... 28
- SUS両端面加工ラック..... 29
- SUS取付穴加工ラック..... 28
- SUS標準丸ラック..... 30
- プラスチック標準ラック..... 32
- プラスチック両端面加工ラック..... 33
- S45C標準CPラック..... 34
- S45C両端面加工CPラック..... 36
- S45C取付穴加工CPラック..... 36
- S45C両端面加工CPラック..... 38
- S45C取付穴加工焼入CPラック..... 38
- S45CハードCPラック..... 40
- S45C両端面加工ハードCPラック..... 41
- S45C取付穴加工ハードCPラック..... 40
- S45C標準CP丸ラック..... 42
- SCM標準CPラック..... 44
- SCM両端面加工CPラック..... 45
- SCM取付穴加工CPラック..... 44
- SCM両端面加工焼入CPラック..... 46
- SCM取付穴加工焼入CPラック..... 46
- SUS標準CPラック..... 48
- SUS両端面加工CPラック..... 49
- SUS取付穴加工CPラック..... 48
- SUS標準CP丸ラック..... 50
- 功晴精密製品規格..... 52
- 取り扱い説明書..... 54

# S45C標準ラック



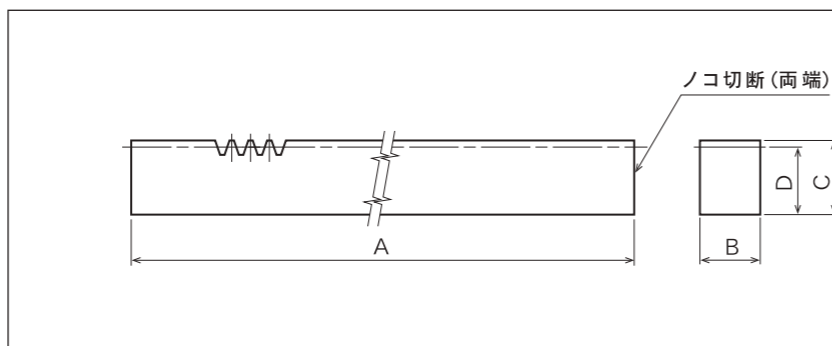
● 共通仕様 ●	
精度等級	JIS4級
歯形	並歯
圧力角	20°
材料	S45C-D
熱処理	応力除去焼鈍
歯面硬度	95HRB以下
表面処理	黒染
歯面仕上	切削
歯切基準面	底面

○ 標準在庫品 △ 在庫追加品 ☆ 受注生産品 (価格は要見積となります。数量により変動有)

型番	モジュール	有効歯数	全長		歯幅	高さ	かみ合い高さ	質量 (kg)	
			A	B					
1M1010-01	△	1	30	98	10	10	9	0.07	
1M1010-03	△	1	96	303	10	10	9	0.21	
1M1010-05	△	1	160	505	10	10	9	0.35	
1M1010-10	○	1	321	1010	10	10	9	0.70	
1M1010-15	☆	1	482	1515	10	10	9	1.06	
1M1010-20	☆	1	653	2055	10	10	9	1.43	
1M1010-25	☆	1	813	2555	10	10	9	1.78	
1M1012-01	○	1	30	98	10	12	11	0.08	001-1RS
1M1012-03	○	1	96	303	10	12	11	0.26	003-1RS
1M1012-05	○	1	160	505	10	12	11	0.43	005-1RS
1M1012-10	○	1	321	1010	10	12	11	0.86	
1M1012-15	○	1	482	1515	10	12	11	1.29	
1M1012-20	○	1	653	2055	10	12	11	1.75	
1M1012-25	☆	1	813	2555	10	12	11	2.18	
1M1015-01	△	1	30	98	10	15	14	0.11	
1M1015-03	△	1	96	303	10	15	14	0.33	
1M1015-05	△	1	160	505	10	15	14	0.55	
1M1015-10	○	1	326	1025	10	15	14	1.12	
1M1015-15	☆	1	482	1515	10	15	14	1.65	
1M1015-20	☆	1	653	2055	10	15	14	2.24	
1M1015-25	☆	1	813	2555	10	15	14	2.78	

○ 標準在庫品 △ 在庫追加品 ☆ 受注生産品 (価格は要見積となります。数量により変動有)

型番	モジュール	有効歯数	全長		歯幅	高さ	かみ合い高さ	質量 (kg)	
			A	B					
1.5M1515-01	△	1.5	20	101	15	15	13.5	0.16	
1.5M1515-03	△	1.5	64	303	15	15	13.5	0.47	
1.5M1515-05	△	1.5	107	505	15	15	13.5	0.79	
1.5M1515-10	○	1.5	214	1010	15	15	13.5	1.58	
1.5M1515-15	☆	1.5	321	1515	15	15	13.5	2.37	
1.5M1515-20	☆	1.5	435	2055	15	15	13.5	3.22	
1.5M1515-25	☆	1.5	542	2555	15	15	13.5	4.01	
1.5M1520-01	○	1.5	20	101	15	20	18.5	0.22	001-5.1RS
1.5M1520-03	○	1.5	64	303	15	20	18.5	0.65	003-5.1RS
1.5M1520-05	○	1.5	107	505	15	20	18.5	1.09	005-5.1RS
1.5M1520-10	○	1.5	214	1010	15	20	18.5	2.18	
1.5M1520-15	○	1.5	321	1515	15	20	18.5	3.27	
1.5M1520-20	○	1.5	435	2055	15	20	18.5	4.43	
1.5M1520-25	☆	1.5	542	2555	15	20	18.5	5.51	
1.5M1616-01	△	1.5	20	101	16	16	14.5	0.18	
1.5M1616-03	△	1.5	64	303	16	16	14.5	0.54	
1.5M1616-05	△	1.5	107	505	16	16	14.5	0.91	
1.5M1616-10	○	1.5	214	1010	16	16	14.5	1.82	
1.5M1616-15	☆	1.5	321	1515	16	16	14.5	2.72	
1.5M1616-20	☆	1.5	435	2055	16	16	14.5	3.69	
1.5M1616-25	☆	1.5	542	2555	16	16	14.5	4.59	
1.5M1620-01	△	1.5	20	101	16	20	18.5	0.23	
1.5M1620-03	△	1.5	64	303	16	20	18.5	0.70	
1.5M1620-05	△	1.5	107	505	16	20	18.5	1.16	
1.5M1620-10	○	1.5	214	1010	16	20	18.5	2.32	
1.5M1620-15	☆	1.5	321	1515	16	20	18.5	3.48	
1.5M1620-20	☆	1.5	435	2055	16	20	18.5	4.73	
1.5M1620-25	☆	1.5	542	2555	16	20	18.5	5.88	



● 共通仕様 ●	
精度等級	JIS4級
歯形	並歯
圧力角	20°
材料	S45C-D
熱処理	応力除去焼鈍
歯面硬度	95HRB以下
表面処理	黒染
歯面仕上	切削
歯切基準面	底面

○ 標準在庫品 △ 在庫追加品 ☆ 受注生産品 (価格は要見積となります。数量により変動有)

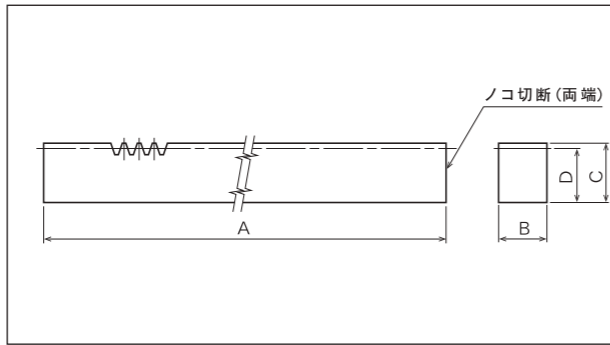
型番	モジュール	有効歯数	全長		歯幅	高さ	かみ合い高さ	質量 (kg)	
			A	B					
2M1420-01	△	2	14	98	14	20	18	0.19	
2M1420-03	△	2	48	303	14	20	18	0.59	
2M1420-05	△	2	80	505	14	20	18	0.99	
2M1420-10	○	2	160	1010	14	20	18	1.97	
2M1420-15	☆	2	241	1515	14	20	18	2.96	
2M1420-20	☆	2	326	2055	14	20	18	4.01	
2M1420-25	☆	2	406	2555	14	20	18	4.98	
2M2020-01	△	2	14	98	20	20	18	0.27	
2M2020-03	△	2	48	303	20	20	18	0.84	
2M2020-05	△	2	80	505	20	20	18	1.41	
2M2020-10	○	2	160	1010	20	20	18	2.81	
2M2020-15	○	2	241	1515	20	20	18	4.22	
2M2020-20	○	2	326	2055	20	20	18	5.73	
2M2020-25	☆	2	406	2555	20	20	18	7.12	
2M2025-01	○	2	14	98	20	25	23	0.35	001-2RS
2M2025-03	○	2	48	303	20	25	23	1.08	003-2RS
2M2025-05	○	2	80	505	20	25	23	1.80	005-2RS
2M2025-10	○	2	160	1010	20	25	23	3.61	
2M2025-15	○	2	241	1515	20	25	23	5.41	
2M2025-20	○	2	326	2055	20	25	23	7.34	
2M2025-25	☆	2	406	2555	20	25	23	9.13	
2.5M2525-01	△	2.5	11	100	25	25	22.5	0.44	
2.5M2525-03	△	2.5	38	303	25	25	22.5	1.32	
2.5M2525-05	△	2.5	64	505	25	25	22.5	2.20	
2.5M2525-10	○	2.5	128	1010	25	25	22.5	4.40	
2.5M2525-15	○	2.5	192	1515	25	25	22.5	6.60	
2.5M2525-20	○	2.5	261	2055	25	25	22.5	8.95	
2.5M2525-25	☆	2.5	325	2555	25	25	22.5	11.13	
2.5M2530-01	○	2.5	11	100	25	30	27.5	0.53	001-5.2RS
2.5M2530-03	○	2.5	38	303	25	30	27.5	1.62	003-5.2RS
2.5M2530-05	○	2.5	64	505	25	30	27.5	2.69	005-5.2RS
2.5M2530-10	○	2.5	128	1010	25	30	27.5	5.39	
2.5M2530-15	○	2.5	192	1515	25	30	27.5	8.08	
2.5M2530-20	○	2.5	261	2055	25	30	27.5	10.96	
2.5M2530-25	☆	2.5	325	2555	25	30	27.5	13.63	

○ 標準在庫品 △ 在庫追加品 ☆ 受注生産品 (価格は要見積となります。数量により変動有)

型番	モジュール	有効歯数	全長		歯幅	高さ	かみ合い高さ	質量 (kg)	
			A	B					
3M3030-01	△	3	9	101	30	30	27	0.63	
3M3030-03	△	3	32	303	30	30	27	1.90	
3M3030-05	△	3	53	505	30	30	27	3.17	
3M3030-10	○	3	107	1010	30	30	27	6.33	
3M3030-15	○	3	160	1515	30	30	27	9.50	
3M3030-20	○	3	217	2055	30	30	27	12.89	
3M3030-25	☆	3	271	2555	30	30	27	16.02	
3M3035-01	○	3	9	101	30	35	32	0.75	001-3RS
3M3035-03	○	3	32	303	30	35	32	2.26	003-3RS
3M3035-05	○	3	53	505	30	35	32	3.76	005-3RS
3M3035-10	○	3	107	1010	30	35	32	7.52	
3M3035-15	○	3	160	1515	30	35	32	11.28	
3M3035-20	○	3	217	2055	30	35	32	15.30	
3M3035-25	☆	3	271	2555	30	35	32	19.03	
4M4040-01	△	4	6	98	40	40	36	1.09	
4M4040-03	△	4	24	303	40	40	36	3.38	
4M4040-05	△	4	40	505	40	40	36	5.63	
4M4040-10	○	4	80	1010	40	40	36	11.26	
4M4040-15	○	4	120	1515	40	40	36	16.89	
4M4040-20	○	4	163	2055	40	40	36	22.91	
4M4040-25	☆	4	203	2555	40	40	36	28.48	
4M4045-01	○	4	6	98	40	45	41	1.25	001-4RS
4M4045-03	△	4	24	303	40	45	41	3.85	
4M4045-05	○	4	40	505	40	45	41	6.42	005-4RS
4M4045-10	○	4	80	1010	40	45	41	12.84	
4M4045-15	○	4	120	1515	40	45	41	19.27	
4M4045-20	○	4	163	2055	40	45	41	26.13	
4M4045-25	☆	4	203	2555	40	45	41	32.49	

# S45C標準ラック

モジュール 1~10



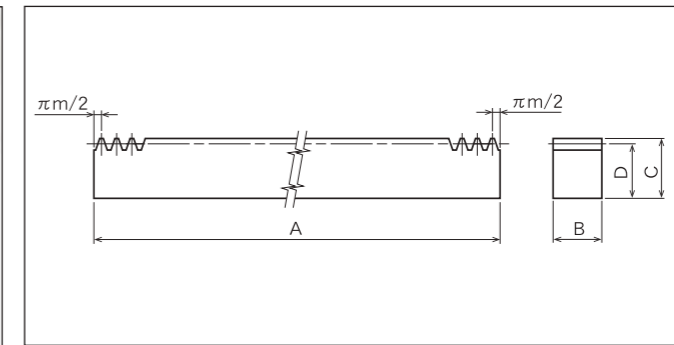
● 共通仕様 ●	
精度等級	JIS4級
歯形	並歯
圧力角	20°
材料	S45C-D
熱処理	応力除去焼鈍
歯面硬度	95HRB以下
表面処理	黒染
歯面仕上	切削
歯切基準面	底面

○ 標準在庫品 △ 在庫追加品 ☆ 受注生産品 (価格は要見積となります。数量により変動有)

型番	モジュール	有効歯数	全長		歯幅	高さ	かみ合い高さ		質量 (kg)	
			A	B			C	D		
5M5050-01	○	5	5	108	50	50	45	1.88	011-5RS	
5M5050-05	○	5	32	505	50	50	45	8.80	005-5RS	
5M5050-10	○	5	64	1010	50	50	45	17.59		
5M5050-15	○	5	96	1515	50	50	45	26.39		
5M5050-20	○	5	130	2055	50	50	45	35.79		
5M5050-25	☆	5	162	2555	50	50	45	44.50		
6M6060-01	○	6	4	111	60	60	54	2.78	011-6RS	
6M6060-05	○	6	26	505	60	60	54	12.67	005-6RS	
6M6060-10	○	6	53	1010	60	60	54	25.33		
6M6060-15	○	6	80	1515	60	60	54	38.00		
6M6060-20	○	6	108	2055	60	60	54	51.54		
6M6060-25	☆	6	135	2555	60	60	54	64.08		
8M7575-01	○	8	3	123	75	75	67	4.78	031-8RS	
8M7575-05	○	8	20	505	75	75	67	19.62		
8M7575-10	○	8	40	1010	75	75	67	39.25		
8M7575-15	☆	8	60	1515	75	75	67	58.87		
8M7575-20	☆	8	81	2055	75	75	67	79.85		
8M7575-25	☆	8	101	2555	75	75	67	99.28		
8M8080-01	△	8	3	123	80	80	72	5.48		
8M8080-05	△	8	20	505	80	80	72	22.52		
8M8080-10	○	8	40	1010	80	80	72	45.03		
8M8080-15	☆	8	60	1515	80	80	72	67.55		
8M8080-20	☆	8	81	2055	80	80	72	91.63		
8M8080-25	☆	8	101	2555	80	80	72	113.92		
10M9080-01	○	10	3	155	90	80	70	7.53	061-01RS	
10M9080-05	△	10	16	505	90	80	70	24.53		
10M9080-10	○	10	32	1010	90	80	70	49.06		
10M9080-15	☆	10	48	1515	90	80	70	73.59		
10M9080-20	☆	10	65	2055	90	80	70	99.82		
10M9080-25	☆	10	81	2555	90	80	70	124.10		

# S45C両端面加工ラック

モジュール 1~10

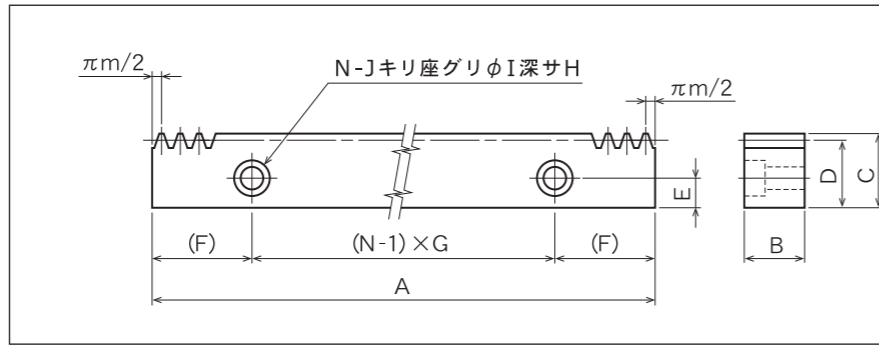


● 共通仕様 ●	
精度等級	JIS4級
歯形	並歯
圧力角	20°
材料	S45C-D
熱処理	応力除去焼鈍
歯面硬度	95HRB以下
表面処理	黒染
歯面仕上	切削
歯切基準面	底面

○ 標準在庫品 △ 在庫追加品 ☆ 受注生産品 (価格は要見積となります。数量により変動有)

型番	モジュール	有効歯数	全長		歯幅	高さ	かみ合い高さ		質量 (kg)	
			A	B			C	D		
1M1012-03F	○	1	96	301.59	10	12	11	0.26	003-1FRS	
1M1012-05F	○	1	159	499.51	10	12	11	0.43	005-1FRS	
1M1012-10F	○	1	318	999.03	10	12	11	0.85	0001-1FRS	
1.5M1515-10F	○	1.5	212	999.03	15	15	13.5	1.57	0001-5.1FARS	
1.5M1520-03F	○	1.5	64	301.59	15	20	18.5	0.65	003-5.1FRS	
1.5M1520-05F	○	1.5	106	499.51	15	20	18.5	1.08	005-5.1FRS	
1.5M1520-10F	○	1.5	212	999.03	15	20	18.5	2.15	0001-5.1FRS	
1.5M1520-15F	○	1.5	320	1507.96	15	20	18.5	3.25	0051-5.1FRS	
1.5M1520-20F	○	1.5	435	2049.89	15	20	18.5	4.42	0002-5.1FRS	
2M2020-10F	○	2	160	1005.31	20	20	18	2.80	0001-2FARS	
2M2025-03F	○	2	48	301.59	20	25	23	1.08	003-2FRS	
2M2025-05F	○	2	80	502.65	20	25	23	1.80	005-2FRS	
2M2025-10F	○	2	160	1005.31	20	25	23	3.59	0001-2FRS	
2M2025-15F	○	2	240	1507.96	20	25	23	5.39	0051-2FRS	
2M2025-20F	○	2	326	2048.32	20	25	23	7.32	0002-2FRS	
2.5M2525-10F	○	2.5	128	1005.31	25	25	22.5	4.38	0001-5.2FARS	
2.5M2530-03F	○	2.5	38	298.45	25	30	27.5	1.59	003-5.2FRS	
2.5M2530-05F	○	2.5	64	502.65	25	30	27.5	2.68	005-5.2FRS	
2.5M2530-10F	○	2.5	128	1005.31	25	30	27.5	5.36	0001-5.2FRS	
2.5M2530-15F	○	2.5	192	1507.96	25	30	27.5	8.05	0051-5.2FRS	
2.5M2530-20F	○	2.5	261	2049.89	25	30	27.5	10.94	0002-5.2FRS	
3M3030-10F	○	3	106	999.03	30	30	27	6.26	0001-3FARS	
3M3035-03F	○	3	32	301.59	30	35	32	2.25	003-3FRS	
3M3035-05F	○	3	53	499.51	30	35	32	3.72	005-3FRS	
3M3035-10F	○	3	106	999.03	30	35	32	7.44	0001-3FRS	
3M3035-15F	○	3	160	1507.96	30	35	32	11.23	0051-3FRS	
3M3035-20F	○	3	217	2045.18	30	35	32	15.23	0002-3FRS	
4M4040-10F	○	4	80	1005.31	40	40	36	11.21	0001-4FARS	
4M4045-05F	○	4	40	502.65	40	45	41	6.39	005-4FRS	
4M4045-10F	○	4	80	1005.31	40	45	41	12.78	0001-4FRS	
4M4045-15F	○	4	120	1507.96	40	45	41	19.18	0051-4FRS	
4M4045-20F	○	4	163	2048.32	40	45	41	26.05	0002-4FRS	
5M5050-05F	○	5	32	502.65	50	50	45	8.75	005-5FRS	
5M5050-10F	○	5	64	1005.31	50	50	45	17.51	0001-5FRS	
5M5050-15F	○	5	96	1507.96	50	50	45	26.26	0051-5FRS	
5M5050-20F	○	5	130	2042.04	50	50	45	35.57	0002-5FRS	
6M6060-05F	○	6	26	490.09	60	60	54	12.29	005-6FRS	
6M6060-10F	○	6	53	999.03	60	60	54	25.06	0001-6FRS	
6M6060-15F	○	6	80	1507.96	60	60	54	37.82	0051-6FRS	
6M6060-20F	○	6	108	2035.75	60	60	54	51.06	0002-6FRS	
8M7575-05F	○	8	20	502.65	75	75	67	19.53	005-8FRS	
8M7575-10F	○	8	40	1005.31	75	75	67	39.06	0001-8FRS	
10M9080-10F	○	10	32	1005.31	90	80	70	48.83	0001-01FRS	

# S45C取付穴加工ラック



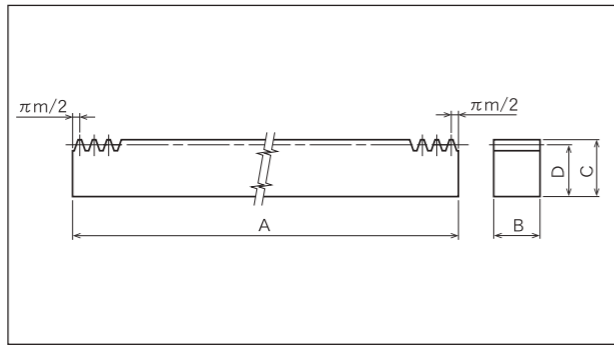
● 共通仕様 ●	
精度等級	JIS4級
歯形	並歯
圧力角	20°
材料	S45C-D
熱処理	応力除去焼鈍
歯面硬度	95HRB以下
表面処理	黒染
歯面仕上	切削
歯切基準面	底面

○ 標準在庫品 △ 在庫追加品 ☆ 受注生産品 (価格は要見積となります。数量により変動有)

型番	モジュール	有効歯数	全長 A	歯幅 B	高さ C	かみ合い高さ D	取付穴寸法							質量 (kg)	型番		
							E	F	G	N(穴数)	H	I	J				
1M1012-03D	△	1	96	301.59	10	12	11	5	20.80	130	3	—	—	4.5	0.26	J003-1KFRS	1M1012-03D
1M1012-05D	△	1	159	499.51	10	12	11	5	24.76	150	4	—	—	4.5	0.43	J005-1KFRS	1M1012-05D
1.5M1515-10D	△	1.5	212	999.03	15	15	13.5	5	49.51	180	6	—	—	6	1.54	J0001-5.1KFRS	1.5M1515-10D
1.5M1520-03D	△	1.5	64	301.59	15	20	18.5	8	20.80	130	3	6	10	6	0.64	J003-5.1DFRS	1.5M1520-03D
1.5M1520-05D	△	1.5	106	499.51	15	20	18.5	8	24.76	150	4	6	10	6	1.06	J005-5.1DFRS	1.5M1520-05D
1.5M1520-10D	○	1.5	212	999.03	15	20	18.5	8	49.51	180	6	6	10	6	2.13	0001-5.1DFRS	1.5M1520-10D
1.5M1520-15D	○	1.5	320	1507.96	15	20	18.5	8	33.98	180	9	6	10	6	3.22	0051-5.1DFRS	1.5M1520-15D
1.5M1520-20D	○	1.5	435	2049.89	15	20	18.5	8	34.94	180	12	6	10	6	4.37	0002-5.1DFRS	1.5M1520-20D
2M2020-10D	△	2	160	1005.31	20	20	18	7	52.65	180	6	7	11	7	2.75	J0001-2DFRS	2M2020-10D
2M2025-03D	△	2	48	301.59	20	25	23	10	20.80	130	3	7	11	7	1.05	J003-2DFRS	2M2025-03D
2M2025-05D	△	2	80	502.65	20	25	23	10	26.33	150	4	7	11	7	1.76	J005-2DFRS	2M2025-05D
2M2025-10D	○	2	160	1005.31	20	25	23	10	52.65	180	6	7	11	7	3.54	0001-2DFRS	2M2025-10D
2M2025-15D	○	2	240	1507.96	20	25	23	10	33.98	180	9	7	11	7	5.30	0051-2DFRS	2M2025-15D
2M2025-20D	○	2	326	2048.32	20	25	23	10	34.16	180	12	7	11	7	7.21	0002-2DFRS	2M2025-20D
2.5M2525-10D	△	2.5	128	1005.31	25	25	22.5	9	52.65	180	6	9	14	9	4.26	J0001-5.2DFRS	2.5M2525-10D
2.5M2530-03D	△	2.5	38	298.45	25	30	27.5	12	19.23	130	3	9	14	9	1.54	J003-5.2DFRS	2.5M2530-03D
2.5M2530-05D	△	2.5	64	502.65	25	30	27.5	12	26.33	150	4	9	14	9	2.61	J005-5.2DFRS	2.5M2530-05D
2.5M2530-10D	○	2.5	128	1005.31	25	30	27.5	12	52.65	180	6	9	14	9	5.25	0001-5.2DFRS	2.5M2530-10D
2.5M2530-15D	○	2.5	192	1507.96	25	30	27.5	12	33.98	180	9	9	14	9	7.88	0051-5.2DFRS	2.5M2530-15D
2.5M2530-20D	○	2.5	261	2049.89	25	30	27.5	12	34.94	180	12	9	14	9	10.71	0002-5.2DFRS	2.5M2530-20D
3M3030-10D	△	3	106	999.03	30	30	27	11	49.51	180	6	11	17.5	11	6.05	J0001-3DFRS	3M3030-10D
3M3035-03D	△	3	32	301.59	30	35	32	14	20.80	130	3	11	17.5	11	2.14	J003-3DFRS	3M3035-03D
3M3035-05D	△	3	53	499.51	30	35	32	14	24.76	150	4	11	17.5	11	3.58	J005-3DFRS	3M3035-05D
3M3035-10D	○	3	106	999.03	30	35	32	14	49.51	180	6	11	17.5	11	7.23	J0001-3DFRS	3M3035-10D
3M3035-15D	○	3	160	1507.96	30	35	32	14	33.98	180	9	11	17.5	11	10.92	J0051-3DFRS	3M3035-15D
3M3035-20D	○	3	217	2045.18	30	35	32	14	32.59	180	12	11	17.5	11	14.81	J0002-3DFRS	3M3035-20D
4M4040-10D	△	4	80	1005.31	40	40	36	15	52.65	180	6	14	20	14	10.81	J0001-4DFRS	4M4040-10D
4M4045-05D	△	4	40	502.65	40	45	41	18	26.33	150	4	14	20	14	6.13	J005-4DFRS	4M4045-05D
4M4045-10D	○	4	80	1005.31	40	45	41	18	52.65	180	6	14	20	14	12.39	0001-4DFRS	4M4045-10D
4M4045-15D	○	4	120	1507.96	40	45	41	18	33.98	180	9	14	20	14	18.58	0051-4DFRS	4M4045-15D
4M4045-20D	○	4	163	2048.32	40	45	41	18	34.16	180	12	14	20	14	25.26	0002-4DFRS	4M4045-20D
5M5050-05D	△	5	32	502.65	50	50	45	20	31.33	220	3	16	23	16	8.44	J005-5DFRS	5M5050-05D
5M5050-10D	○	5	64	1005.31	50	50	45	20	62.65	220	5	16	23	16	16.98	0001-5DFRS	5M5050-10D
5M5050-15D	○	5	96	1507.96	50	50	45	20	93.98	220	7	16	23	16	25.52	0051-5DFRS	5M5050-15D
5M5050-20D	○	5	130	2042.04	50	50	45	20	31.02	220	10	16	23	16	34.51	0002-5DFRS	5M5050-20D
6M6060-05D	△	6	26	490.09	60	60	54	23	25.04	220	3	18	26	18	11.82	J005-6DFRS	6M6060-05D
6M6060-10D	○	6	53	999.03	60	60	54	23	59.51	220	5	18	26	18	24.26	0001-6DFRS	6M6060-10D
6M6060-15D	○	6	80	1507.96	60	60	54	23	93.98	220	7	18	26	18	36.71	0051-6DFRS	6M6060-15D
6M6060-20D	○	6	108	2035.75	60	60	54	23	27.88	220	10	18	26	18	49.47	0002-6DFRS	6M6060-20D

# S45C両端面加工焼入ラック

## モジュール 1~10



● 共通仕様 ●	
精度等級	JIS 5級
歯形	並歯
圧力角	20°
材料	S45C-D
熱処理	応力除去焼鈍・歯面高周波焼入
歯面硬度	HRC 50~60
表面処理	黒染
歯面仕上	切削
歯切基準面	底面

○ 標準在庫品 △ 在庫追加品 ☆ 受注生産品 (価格は要見積となります。数量により変動有)

型番	モジュール	有効歯数	全長		歯幅	高さ	かみ合い高さ		質量 (kg)
			A	B			C	D	
1M1012-03FH	△	1	96	301.59	10	12	11	0.26	
1M1012-05FH	△	1	159	499.51	10	12	11	0.43	
1M1012-10FH	△	1	318	999.03	10	12	11	0.85	
1.5M1515-10FH	△	1.5	212	999.03	15	15	13.5	1.57	
1.5M1520-03FH	△	1.5	64	301.59	15	20	18.5	0.65	
1.5M1520-05FH	△	1.5	106	499.51	15	20	18.5	1.08	
1.5M1520-10FH	○	1.5	212	999.03	15	20	18.5	2.15	H0001-5.1FRS
1.5M1520-15FH	△	1.5	320	1507.96	15	20	18.5	3.25	
1.5M1520-20FH	△	1.5	435	2049.89	15	20	18.5	4.42	
2M2020-10FH	△	2	160	1005.31	20	20	18	2.80	
2M2025-03FH	△	2	48	301.59	20	25	23	1.08	
2M2025-05FH	△	2	80	502.65	20	25	23	1.80	
2M2025-10FH	○	2	160	1005.31	20	25	23	3.59	H0001-2FRS
2M2025-15FH	△	2	240	1507.96	20	25	23	5.39	
2M2025-20FH	△	2	326	2048.32	20	25	23	7.32	
2.5M2525-10FH	△	2.5	128	1005.31	25	25	22.5	4.38	
2.5M2530-03FH	△	2.5	38	298.45	25	30	27.5	1.59	
2.5M2530-05FH	△	2.5	64	502.65	25	30	27.5	2.68	
2.5M2530-10FH	○	2.5	128	1005.31	25	30	27.5	5.36	H0001-5.2FRS
2.5M2530-15FH	△	2.5	192	1507.96	25	30	27.5	8.05	
2.5M2530-20FH	△	2.5	261	2049.89	25	30	27.5	10.94	
3M3030-10FH	△	3	106	999.03	30	30	27	6.26	
3M3035-03FH	△	3	32	301.59	30	35	32	2.25	
3M3035-05FH	△	3	53	499.51	30	35	32	3.72	
3M3035-10FH	○	3	106	999.03	30	35	32	7.44	H0001-3FRS
3M3035-15FH	△	3	160	1507.96	30	35	32	11.23	
3M3035-20FH	△	3	217	2045.18	30	35	32	15.23	
4M4040-10FH	△	4	80	1005.31	40	40	36	11.21	
4M4045-05FH	△	4	40	502.65	40	45	41	6.39	
4M4045-10FH	○	4	80	1005.31	40	45	41	12.78	H0001-4FRS
4M4045-15FH	△	4	120	1507.96	40	45	41	19.18	
4M4045-20FH	△	4	163	2048.32	40	45	41	26.05	
5M5050-05FH	△	5	32	502.65	50	50	45	8.75	
5M5050-10FH	○	5	64	1005.31	50	50	45	17.51	H0001-5FRS
5M5050-15FH	△	5	96	1507.96	50	50	45	26.26	
5M5050-20FH	△	5	130	2042.04	50	50	45	35.57	
6M6060-05FH	△	6	26	490.09	60	60	54	12.29	
6M6060-10FH	○	6	53	999.03	60	60	54	25.06	H0001-6FRS
6M6060-15FH	△	6	80	1507.96	60	60	54	37.82	
6M6060-20FH	△	6	108	2035.75	60	60	54	51.06	
8M7575-05FH	△	8	20	502.65	75	75	67	19.53	
8M7575-10FH	△	8	40	1005.31	75	75	67	39.06	
10M9080-10FH	△	10	32	1005.31	90	80	70	48.83	

## Rack Milling



### Hard Racks Made Easy

Leading Japanese rack gear manufacturer Kousei Seimitsu raises quality and productivity to new levels with its Gleason 2000RMPH Rack Milling Machine.

Kousei Seimitsu (Kousei) specializes in making the hard rack easy. As a leading Japanese manufacturer specializing in rack gears, Kousei produces racks for many industries, including machine tool, robotics, small industrial machines, and construction. But what gives them a true competitive edge is their mastery of the hard skiving process to produce hard (heat-treated) rack gears of the highest quality.

#### Three Times Faster, a Quality Class Higher

Kousei recognized that it would need to find new technology if it were to meet fast-growing demand for high quality rack gears using the non-traditional hard skiving process. This new technology came in the form of a Gleason 2000RMPH, made in Japan by Gleason-Saikuni. Compared to

the company's existing conventional 2000RM machines (for soft rack milling), the 2000RMPH (for soft and hard rack milling) triples performance in terms of both cutter head power and maximum spindle speed, and delivers a dramatic productivity improvement in not only hard skiving but also soft rack cutting process.

“Without this machine, it would not be possible to achieve the business we're now experiencing.”  
Setsuhiro Usami, Kousei President

Kousei President, Setsuhiro Usami says, "Gleason-Saikuni's hard rack milling machine is a very good machine, maybe even better than Saikuni knows. Without this machine, it would not be possible to achieve the level of business we're now experiencing."

Today, Kousei Technical Director Masayuki Takagi says that the 2000RMPH is achieving surface roughness and pitch accuracy even higher than what a grinding machine can perform, and more than a class higher than what is actually required for conventional racks. "It took us time, and a lot of work to optimize tooling, to achieve these quality results, and to bring out what the machine is actually capable of," Takagi, says.

success they're experiencing with the new machine. Communications are vital, he says, to make design changes based on the actual voices of the workshop. Ultimately, this has resulted in a machine delivering higher performance, more user-friendly functions and higher precision to fit Kousei's particular requirements.

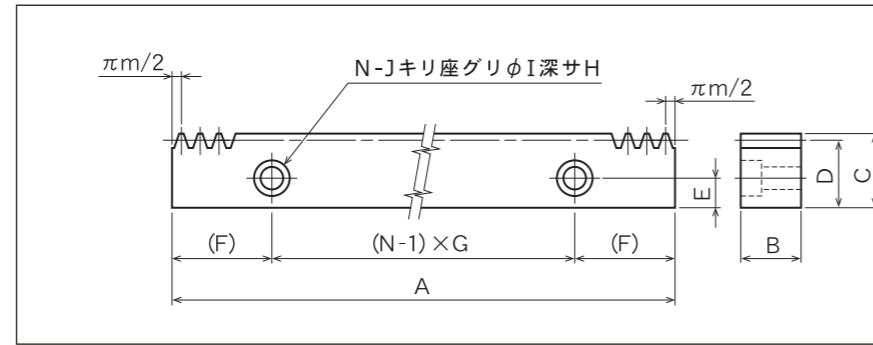
Additionally, Gleason-Saikuni is upgrading Kousei's existing 2000RM machines with 2000RMPH capabilities, and providing localized customer support to minimize machine downtime.

**A Productive Partnership**  
Takagi also credits the close working relationship that has developed over the years between Kousei and Gleason-Saikuni as an important reason for the

Kousei Seimitsu Co., Ltd.  
165-1 Kamisamada Karayanagi-Cho  
Tsushima-City Aichi Prefecture, 496-0014  
Japan  
+81 (0) 567-32-2900



# S45C取付穴加工焼入ラック



● 共通仕様 ●	
精度等級	JIS5級
歯形	並歯
圧力角	20°
材料	S45C-D
熱処理	応力除去焼鈍・歯面高周波焼入
歯面硬度	HRC50~60
表面処理	黒染
歯面仕上	切削
歯切基準面	底面

○ 標準在庫品 △ 在庫追加品 ☆ 受注生産品 (価格は要見積となります。数量により変動有)

型番	モジュール	有効歯数	全長 A	歯幅 B	高さ C	かみ合い高さ D	取付穴寸法							質量 (kg)	型番	
							E	F	G	N(穴数)	H	I	J			
1M1012-03DH	☆	1	96	301.59	10	12	11	5	20.80	130	3	—	—	4.5	0.26	1M1012-03DH
1M1012-05DH	☆	1	159	499.51	10	12	11	5	24.76	150	4	—	—	4.5	0.43	1M1012-05DH
1.5M1515-10DH	☆	1.5	212	999.03	15	15	13.5	5	49.51	180	6	—	—	6	1.54	1.5M1515-10DH
1.5M1520-03DH	☆	1.5	64	301.59	15	20	18.5	8	20.80	130	3	6	10	6	0.64	1.5M1520-03DH
1.5M1520-05DH	☆	1.5	106	499.51	15	20	18.5	8	24.76	150	4	6	10	6	1.06	1.5M1520-05DH
1.5M1520-10DH	△	1.5	212	999.03	15	20	18.5	8	49.51	180	6	6	10	6	2.13	JH0001-5.1DFRS 1.5M1520-10DH
1.5M1520-15DH	☆	1.5	320	1507.96	15	20	18.5	8	33.98	180	9	6	10	6	3.22	1.5M1520-15DH
1.5M1520-20DH	☆	1.5	435	2049.89	15	20	18.5	8	34.94	180	12	6	10	6	4.37	1.5M1520-20DH
2M2020-10DH	☆	2	160	1005.31	20	20	18	7	52.65	180	6	7	11	7	2.75	2M2020-10DH
2M2025-03DH	☆	2	48	301.59	20	25	23	10	20.80	130	3	7	11	7	1.05	2M2025-03DH
2M2025-05DH	☆	2	80	502.65	20	25	23	10	26.33	150	4	7	11	7	1.76	2M2025-05DH
2M2025-10DH	△	2	160	1005.31	20	25	23	10	52.65	180	6	7	11	7	3.54	JH0001-2DFRS 2M2025-10DH
2M2025-15DH	☆	2	240	1507.96	20	25	23	10	33.98	180	9	7	11	7	5.30	2M2025-15DH
2M2025-20DH	☆	2	326	2048.32	20	25	23	10	34.16	180	12	7	11	7	7.21	2M2025-20DH
2.5M2525-10DH	☆	2.5	128	1005.31	25	25	22.5	9	52.65	180	6	9	14	9	4.26	2.5M2525-10DH
2.5M2530-03DH	☆	2.5	38	298.45	25	30	27.5	12	19.23	130	3	9	14	9	1.54	2.5M2530-03DH
2.5M2530-05DH	☆	2.5	64	502.65	25	30	27.5	12	26.33	150	4	9	14	9	2.61	2.5M2530-05DH
2.5M2530-10DH	△	2.5	128	1005.31	25	30	27.5	12	52.65	180	6	9	14	9	5.25	JH0001-5.2DFRS 2.5M2530-10DH
2.5M2530-15DH	☆	2.5	192	1507.96	25	30	27.5	12	33.98	180	9	9	14	9	7.88	2.5M2530-15DH
2.5M2530-20DH	☆	2.5	261	2049.89	25	30	27.5	12	34.94	180	12	9	14	9	10.71	2.5M2530-20DH
3M3030-10DH	☆	3	106	999.03	30	30	27	11	49.51	180	6	11	17.5	11	6.05	3M3030-10DH
3M3035-03DH	☆	3	32	301.59	30	35	32	14	20.80	130	3	11	17.5	11	2.14	3M3035-03DH
3M3035-05DH	☆	3	53	499.51	30	35	32	14	24.76	150	4	11	17.5	11	3.58	3M3035-05DH
3M3035-10DH	△	3	106	999.03	30	35	32	14	49.51	180	6	11	17.5	11	7.23	JH0001-3DFRS 3M3035-10DH
3M3035-15DH	☆	3	160	1507.96	30	35	32	14	33.98	180	9	11	17.5	11	10.92	3M3035-15DH
3M3035-20DH	☆	3	217	2045.18	30	35	32	14	32.59	180	12	11	17.5	11	14.81	3M3035-20DH
4M4040-10DH	☆	4	80	1005.31	40	40	36	15	52.65	180	6	14	20	14	10.81	4M4040-10DH
4M4045-05DH	☆	4	40	502.65	40	45	41	18	26.33	150	4	14	20	14	6.13	4M4045-05DH
4M4045-10DH	△	4	80	1005.31	40	45	41	18	52.65	180	6	14	20	14	12.39	JH0001-4DFRS 4M4045-10DH
4M4045-15DH	☆	4	120	1507.96	40	45	41	18	33.98	180	9	14	20	14	18.58	4M4045-15DH
4M4045-20DH	☆	4	163	2048.32	40	45	41	18	34.16	180	12	14	20	14	25.26	4M4045-20DH
5M5050-05DH	☆	5	32	502.65	50	50	45	20	31.33	220	3	16	23	16	8.44	5M5050-05DH
5M5050-10DH	△	5	64	1005.31	50	50	45	20	62.65	220	5	16	23	16	16.98	JH0001-5DFRS 5M5050-10DH
5M5050-15DH	☆	5	96	1507.96	50	50	45	20	93.98	220	7	16	23	16	25.52	5M5050-15DH
5M5050-20DH	☆	5	130	2042.04	50	50	45	20	31.02	220	10	16	23	16	34.51	5M5050-20DH
6M6060-05DH	☆	6	26	490.09	60	60	54	23	25.04	220	3	18	26	18	11.82	6M6060-05DH
6M6060-10DH	△	6	53	999.03	60	60	54	23	59.51	220	5	18	26	18	24.26	JH0001-6DFRS 6M6060-10DH
6M6060-15DH	☆	6	80	1507.96	60	60	54	23	93.98	220	7	18	26	18	36.71	6M6060-15DH
6M6060-20DH	☆	6	108	2035.75	60	60	54	23	27.88	220	10	18	26	18	49.47	6M6060-20DH

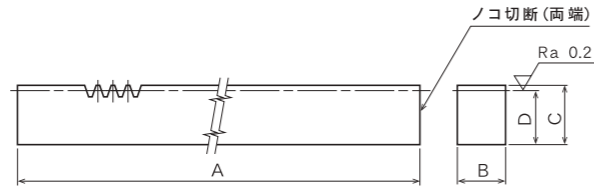


# S45Cハードラック

モジュール 1.5~6



(歯面焼入スカイピング仕上)



● 共通仕様 ●	
精度等級	JIS3級
歯形	並歯
圧力角	20°
材料	S45C-D
熱処理	応力除去焼鈍・歯面高周波焼入
歯面硬度	HRC50~60
表面処理	黒染
歯面仕上	スカイピング
歯切基準面	底面

○ 標準在庫品 △ 在庫追加品 ☆ 受注生産品 (価格は要見積となります。数量により変動有)

型番	モジュール	有効歯数	全長		歯幅	高さ	かみ合い高さ	質量 (kg)	
			A	B					
HR1.5M1520-01	○	1.5	20	101	15	20	18.5	0.22	001-5.1GRS
HR2M2025-01	○	2	14	98	20	25	23	0.35	001-2GRS
HR2.5M2530-01	○	2.5	11	100	25	30	27.5	0.53	001-5.2GRS
HR3M3035-01	○	3	9	101	30	35	32	0.75	001-3GRS
HR4M4045-01	○	4	6	98	40	45	41	1.25	001-4GRS
HR5M5050-01	○	5	5	108	50	50	45	1.88	011-5GRS
HR6M6060-01	○	6	4	111	60	60	54	2.78	011-6GRS

## ハードラックについて

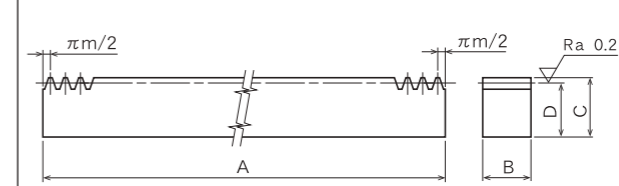
ハードラック (焼き入れ切削ラック) とは、従来は歯研と呼ばれる研削仕上げでしか成し得なかった精度をハードラックミルによる切削加工 (スカイピング加工) で実現した弊社独自の製品となります。歯面粗度、ピッチ誤差、強度、等の性能は歯研製品と遜色ありません。

# S45C両端面加工ハードラック

モジュール 1.5~6



(歯面焼入スカイピング仕上)



● 共通仕様 ●	
精度等級	JIS3級
歯形	並歯
圧力角	20°
材料	S45C-D
熱処理	応力除去焼鈍・歯面高周波焼入
歯面硬度	HRC50~60
表面処理	黒染
歯面仕上	スカイピング
歯切基準面	底面

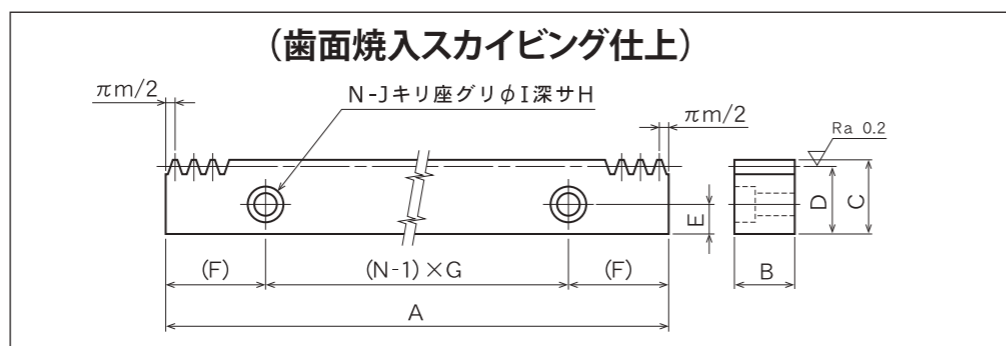
○ 標準在庫品 △ 在庫追加品 ☆ 受注生産品 (価格は要見積となります。数量により変動有)

型番	モジュール	有効歯数	全長		歯幅	高さ	かみ合い高さ	質量 (kg)	
			A	B					
HR1.5M1520-05F	○	1.5	106	499.51	15	20	18.5	1.08	005-5.1FGRS
HR1.5M1520-10F	○	1.5	212	999.03	15	20	18.5	2.15	0001-5.1FGRS
HR1.5M1520-15F	☆	1.5	320	1507.96	15	20	18.5	3.25	
HR1.5M1520-20F	☆	1.5	435	2049.89	15	20	18.5	4.42	
HR2M2025-05F	○	2	80	502.65	20	25	23	1.80	005-2FGRS
HR2M2025-10F	○	2	160	1005.31	20	25	23	3.59	0001-2FGRS
HR2M2025-15F	☆	2	240	1507.96	20	25	23	5.39	
HR2M2025-20F	☆	2	326	2048.32	20	25	23	7.32	
HR2.5M2530-05F	○	2.5	64	502.65	25	30	27.5	2.68	005-5.2FGRS
HR2.5M2530-10F	○	2.5	128	1005.31	25	30	27.5	5.36	0001-5.2FGRS
HR2.5M2530-15F	☆	2.5	192	1507.96	25	30	27.5	8.05	
HR2.5M2530-20F	☆	2.5	261	2049.89	25	30	27.5	10.94	
HR3M3035-05F	○	3	53	499.51	30	35	32	3.72	005-3FGRS
HR3M3035-10F	○	3	106	999.03	30	35	32	7.44	0001-3FGRS
HR3M3035-15F	☆	3	160	1507.96	30	35	32	11.23	
HR3M3035-20F	☆	3	217	2045.18	30	35	32	15.23	
HR4M4045-05F	○	4	40	502.65	40	45	41	6.39	005-4FGRS
HR4M4045-10F	○	4	80	1005.31	40	45	41	12.78	0001-4FGRS
HR4M4045-15F	☆	4	120	1507.96	40	45	41	19.18	
HR4M4045-20F	☆	4	163	2048.32	40	45	41	26.05	
HR5M5050-05F	○	5	32	502.65	50	50	45	8.75	005-5FGRS
HR5M5050-10F	○	5	64	1005.31	50	50	45	17.51	0001-5FGRS
HR5M5050-15F	☆	5	96	1507.96	50	50	45	26.26	
HR5M5050-20F	☆	5	130	2042.04	50	50	45	35.57	
HR6M6060-05F	○	6	26	490.09	60	60	54	12.29	005-6FGRS
HR6M6060-10F	○	6	53	999.03	60	60	54	25.06	0001-6FGRS
HR6M6060-15F	☆	6	80	1507.96	60	60	54	37.82	
HR6M6060-20F	☆	6	108	2035.75	60	60	54	51.06	

## ハードラックについて

ハードラック (焼き入れ切削ラック) とは、従来は歯研と呼ばれる研削仕上げでしか成し得なかった精度をハードラックミルによる切削加工 (スカイピング加工) で実現した弊社独自の製品となります。歯面粗度、ピッチ誤差、強度、等の性能は歯研製品と遜色ありません。

# S45C取付穴加工ハードラック



● 共通仕様 ●	
精度等級	JIS3級
歯形	並歯
圧力角	20°
材料	S45C-D
熱処理	応力除去焼鈍・歯面高周波焼入
歯面硬度	HRC50~60
表面処理	黒染
歯面仕上	スカイピング
歯切基準面	底面

○ 標準在庫品 △ 在庫追加品 ☆ 受注生産品 (価格は要見積となります。数量により変動有)

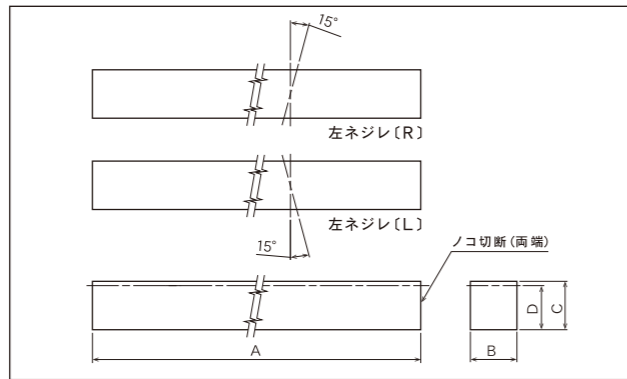
型番	モジュール	有効歯数	全長 A	歯幅 B	高さ C	かみ合い高さ D	取付穴寸法							質量 (kg)	型番		
							E	F	G	N(穴数)	H	I	J				
HR1.5M1520-05D	△	1.5	106	499.51	15	20	18.5	8	24.76	150	4	6	10	6	1.06	J005-5.1DFGRS	HR1.5M1520-05D
HR1.5M1520-10D	△	1.5	212	999.03	15	20	18.5	8	49.51	180	6	6	10	6	2.13	J0001-5.1DFGRS	HR1.5M1520-10D
HR1.5M1520-15D	☆	1.5	320	1507.96	15	20	18.5	8	33.98	180	9	6	10	6	3.22		HR1.5M1520-15D
HR1.5M1520-20D	☆	1.5	435	2049.89	15	20	18.5	8	34.94	180	12	6	10	6	4.37		HR1.5M1520-20D
HR2M2025-05D	△	2	80	502.65	20	25	23	10	26.33	150	4	7	11	7	1.76	J005-2DFGRS	HR2M2025-05D
HR2M2025-10D	△	2	160	1005.31	20	25	23	10	52.65	180	6	7	11	7	3.54	J0001-2DFGRS	HR2M2025-10D
HR2M2025-15D	☆	2	240	1507.96	20	25	23	10	33.98	180	9	7	11	7	5.30		HR2M2025-15D
HR2M2025-20D	☆	2	326	2048.32	20	25	23	10	34.16	180	12	7	11	7	7.21		HR2M2025-20D
HR2.5M2530-05D	△	2.5	64	502.65	25	30	27.5	12	26.33	150	4	9	14	9	2.61	J005-5.2DFGRS	HR2.5M2530-05D
HR2.5M2530-10D	△	2.5	128	1005.31	25	30	27.5	12	52.65	180	6	9	14	9	5.25	J0001-5.2DFGRS	HR2.5M2530-10D
HR2.5M2530-15D	☆	2.5	192	1507.96	25	30	27.5	12	33.98	180	9	9	14	9	7.88		HR2.5M2530-15D
HR2.5M2530-20D	☆	2.5	261	2049.89	25	30	27.5	12	34.94	180	12	9	14	9	10.71		HR2.5M2530-20D
HR3M3035-05D	△	3	53	499.51	30	35	32	14	24.76	150	4	11	17.5	11	3.58	J005-3DFGRS	HR3M3035-05D
HR3M3035-10D	△	3	106	999.03	30	35	32	14	49.51	180	6	11	17.5	11	7.23	J0001-3DFGRS	HR3M3035-10D
HR3M3035-15D	☆	3	160	1507.96	30	35	32	14	33.98	180	9	11	17.5	11	10.92		HR3M3035-15D
HR3M3035-20D	☆	3	217	2045.18	30	35	32	14	32.59	180	12	11	17.5	11	14.81		HR3M3035-20D
HR4M4045-05D	△	4	40	502.65	40	45	41	18	26.33	150	4	14	20	14	6.13	J005-4DFGRS	HR4M4045-05D
HR4M4045-10D	△	4	80	1005.31	40	45	41	18	52.65	180	6	14	20	14	12.39	J0001-4DFGRS	HR4M4045-10D
HR4M4045-15D	☆	4	120	1507.96	40	45	41	18	33.98	180	9	14	20	14	18.58		HR4M4045-15D
HR4M4045-20D	☆	4	163	2048.32	40	45	41	18	34.16	180	12	14	20	14	25.26		HR4M4045-20D
HR5M5050-05D	△	5	32	502.65	50	50	45	20	31.33	220	3	16	23	16	8.44	J005-5DFGRS	HR5M5050-05D
HR5M5050-10D	△	5	64	1005.31	50	50	45	20	62.65	220	5	16	23	16	16.98	J0001-5DFGRS	HR5M5050-10D
HR5M5050-15D	☆	5	96	1507.96	50	50	45	20	93.98	220	7	16	23	16	25.52		HR5M5050-15D
HR5M5050-20D	☆	5	130	2042.04	50	50	45	20	31.02	220	10	16	23	16	34.51		HR5M5050-20D
HR6M6060-05D	△	6	26	490.09	60	60	54	23	25.04	220	3	18	26	18	11.82	J005-6DFGRS	HR6M6060-05D
HR6M6060-10D	△	6	53	999.03	60	60	54	23	59.51	220	5	18	26	18	24.26	J0001-6DFGRS	HR6M6060-10D
HR6M6060-15D	☆	6	80	1507.96	60	60	54	23	93.98	220	7	18	26	18	36.71		HR6M6060-15D
HR6M6060-20D	☆	6	108	2035.75	60	60	54	23	27.88	220	10	18	26	18	49.47		HR6M6060-20D

### ハードラックについて

ハードラック(焼き入れ切削ラック)とは、従来は歯研と呼ばれる研削仕上げでしか成し得なかった精度をハードラックミルによる切削加工(スカイピング加工)で実現した弊社独自の製品となります。歯面粗度、ピッチ誤差、強度、等の性能は歯研製品と遜色ありません。

# S45C標準ヘリカルラック

モジュール 2, 3



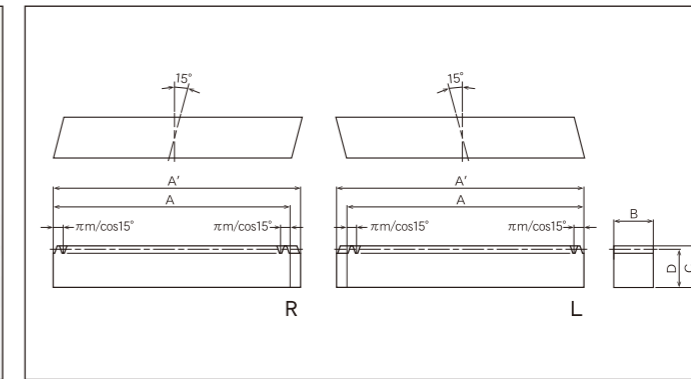
● 共通仕様 ●	
精度等級	JIS 4級
歯形	並歯
圧力角	20°
ネジレ角	15°
材料	S45C-D
熱処理	応力除去焼鈍
歯面硬度	95HRB以下
表面処理	黒染
歯面仕上	切削
歯切基準面	底面

○ 標準在庫品 △ 在庫追加品 ☆ 受注生産品 (価格は要見積となります。数量により変動有)

型番	モジュール	有効歯数	全長		歯幅	高さ	かみ合い高さ		質量 (kg)	
			A	B			C	D		
2MH2525-01R	○	2	12	95	25	25	23	0.42	R001-2HRS	
2MH2525-01L	○	2	12	95	25	25	23	0.42	L001-2HRS	
2MH2525-05R	○	2	76	505	25	25	23	2.25	R005-2HRS	
2MH2525-05L	○	2	76	505	25	25	23	2.25	L005-2HRS	
2MH2525-10R	○	2	153	1010	25	25	23	4.51	R0001-2HRS	
2MH2525-10L	○	2	153	1010	25	25	23	4.51	L0001-2HRS	
2MH2525-15R	☆	2	231	1515	25	25	23	6.76		
2MH2525-15L	☆	2	231	1515	25	25	23	6.76		
2MH2525-20R	☆	2	314	2055	25	25	23	9.17		
2MH2525-20L	☆	2	314	2055	25	25	23	9.17		
3MH3535-01R	○	3	7	95	35	35	32	0.83	R001-3HRS	
3MH3535-01L	○	3	7	95	35	35	32	0.83	L001-3HRS	
3MH3535-05R	○	3	50	505	35	35	32	4.39	R005-3HRS	
3MH3535-05L	○	3	50	505	35	35	32	4.39	L005-3HRS	
3MH3535-10R	○	3	102	1010	35	35	32	8.78	R0001-3HRS	
3MH3535-10L	○	3	102	1010	35	35	32	8.78	L0001-3HRS	
3MH3535-15R	☆	3	153	1515	35	35	32	13.16		
3MH3535-15L	☆	3	153	1515	35	35	32	13.16		
3MH3535-20R	☆	3	209	2055	35	35	32	17.86		
3MH3535-20L	☆	3	209	2055	35	35	32	17.86		

# S45C両端面加工ヘリカルラック

モジュール 2, 3



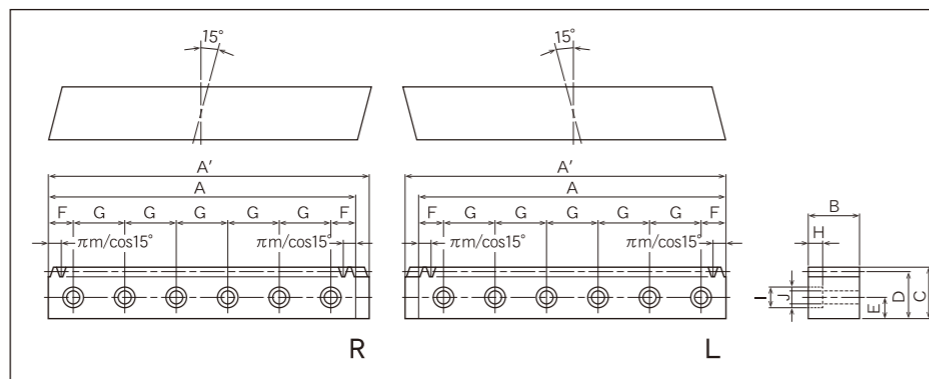
● 共通仕様 ●	
精度等級	JIS 4級
歯形	並歯
圧力角	20°
ネジレ角	15°
材料	S45C-D
熱処理	応力除去焼鈍
歯面硬度	95HRB以下
表面処理	黒染
歯面仕上	切削
歯切基準面	底面

○ 標準在庫品 △ 在庫追加品 ☆ 受注生産品 (価格は要見積となります。数量により変動有)

型番	モジュール	有効歯数	全長		歯幅	高さ	かみ合い高さ		質量 (kg)	
			A	B			C	D		
2MH2525-10FR	○	2	153	995.24	25	25	23	4.44	R0001-2FHRS	
2MH2525-10FL	○	2	153	995.24	25	25	23	4.44	L0001-2FHRS	
3MH3535-10FR	○	3	102	995.24	35	35	32	8.65	R0001-3FHRS	
3MH3535-10FL	○	3	102	995.24	35	35	32	8.65	L0001-3FHRS	

# S45C取付穴加工ヘリカルラック

モジュール 2, 3



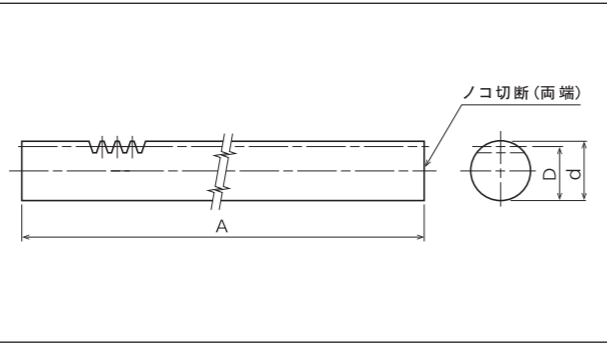
● 共通仕様 ●	
精度等級	JIS 4級
歯形	並歯
圧力角	20°
ネジレ角	15°
材料	S45C
熱処理	応力除去焼鈍
歯面硬度	95HRB以下
表面処理	黒染
歯面仕上	切削
歯切基準面	底面

○ 標準在庫品 △ 在庫追加品 ☆ 受注生産品 (価格は要見積となります。数量により変動有)

型番	モジュール	有効歯数	全長		歯幅	高さ	かみ合い高さ		取付穴寸法						質量 (kg)		型番
			A	B			C	D	E	F	G	N(穴数)	H	I			
2MH2525-10DR	○	2	153	995.24	25	25	23	10	47.62	180	6	7	11	7	4.38	R0001-2DFHRS	2MH2525-10DR
2MH2525-10DL	○	2	153	995.24	25	25	23	10	47.62	180	6	7	11	7	4.38	L0001-2DFHRS	2MH2525-10DL
3MH3535-10DR	○	3	102	995.24	35	35	32	14	47.62	180	6	11	17.5	11	8.42	R0001-3DFHRS	3MH3535-10DR
3MH3535-10DL	○	3	102	995.24	35	35	32	14	47.62	180	6	11	17.5	11	8.42	L0001-3DFHRS	3MH3535-10DL

# S45C標準丸ラック

モジュール1~6



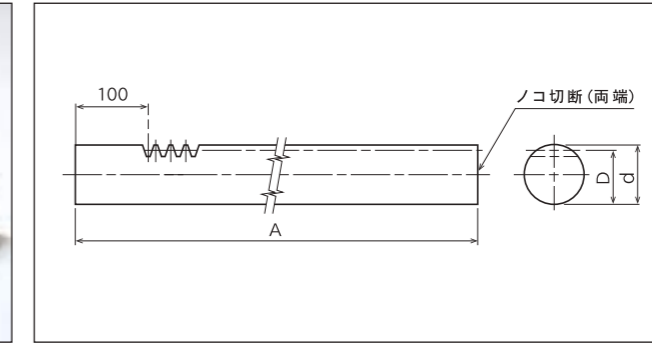
● 共通仕様 ●	
精度等級	JIS4級
歯形	並歯
圧力角	20°
材料	S45C-D
熱処理	応力除去焼鈍
歯面硬度	95HRB以下
表面処理	黒染
歯面仕上	切削
歯切基準面	底面

○ 標準在庫品 △ 在庫追加品 ☆ 受注生産品 (価格は要見積となります。数量により変動有)

型番	モジュール	有効歯数	全長		外径	かみ合い高さ	質量 (kg)	
			A	d				
1MR10-05	○	1	160	505	φ10h9	9	0.29	005-1ORS
1MR10-10	○	1	321	1010	φ10h9	9	0.58	
1MR10-15	☆	1	482	1515	φ10h9	9	0.88	
1MR10-20	☆	1	653	2055	φ10h9	9	1.19	
1MR10-25	☆	1	813	2555	φ10h9	9	1.48	
1.5MR15-05	○	1.5	107	505	φ15h9	13.5	0.66	005-5.1ORS
1.5MR15-10	○	1.5	214	1010	φ15h9	13.5	1.31	
1.5MR15-15	☆	1.5	321	1515	φ15h9	13.5	1.97	
1.5MR15-20	☆	1.5	435	2055	φ15h9	13.5	2.67	
1.5MR15-25	☆	1.5	542	2555	φ15h9	13.5	3.33	
2MR20-05	○	2	80	505	φ20h9	18	1.17	005-2ORS
2MR20-10	○	2	160	1010	φ20h9	18	2.34	0001-2ORS
2MR20-15	☆	2	241	1515	φ20h9	18	3.51	
2MR20-20	☆	2	326	2055	φ20h9	18	4.75	
2MR20-25	☆	2	406	2555	φ20h9	18	5.91	
2.5MR25-05	○	2.5	64	505	φ25h9	22.5	1.83	005-5.2ORS
2.5MR25-10	○	2.5	128	1010	φ25h9	22.5	3.65	0001-5.2ORS
2.5MR25-15	☆	2.5	192	1515	φ25h9	22.5	5.48	
2.5MR25-20	☆	2.5	261	2055	φ25h9	22.5	7.43	
2.5MR25-25	☆	2.5	325	2555	φ25h9	22.5	9.24	
3MR30-05	○	3	53	505	φ30h9	27	2.63	005-3ORS
3MR30-10	○	3	107	1010	φ30h9	27	5.26	0001-3ORS
3MR30-15	☆	3	160	1515	φ30h9	27	7.89	
3MR30-20	☆	3	217	2055	φ30h9	27	10.70	
3MR30-25	☆	3	271	2555	φ30h9	27	13.30	
4MR40-05	○	4	40	505	φ40h9	36	4.67	005-4ORS
4MR40-10	○	4	80	1010	φ40h9	36	9.35	0001-4ORS
4MR40-15	☆	4	120	1515	φ40h9	36	14.02	
4MR40-20	☆	4	163	2055	φ40h9	36	19.02	
4MR40-25	☆	4	203	2555	φ40h9	36	23.65	
5MR50-10	○	5	64	1010	φ50h9	45	14.60	0001-5ORS
5MR50-15	☆	5	96	1515	φ50h9	45	21.91	
5MR50-20	☆	5	130	2055	φ50h9	45	29.72	
5MR50-25	☆	5	162	2555	φ50h9	45	36.95	
6MR60-10	○	6	53	1010	φ60h10	54	21.03	0001-6ORS
6MR60-15	☆	6	80	1515	φ60h10	54	31.55	
6MR60-20	☆	6	108	2055	φ60h10	54	42.79	
6MR60-25	☆	6	135	2555	φ60h10	54	53.20	

# S45Cステム付丸ラック

モジュール1~3



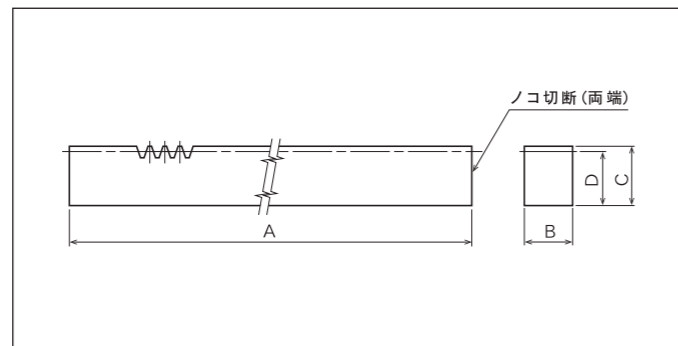
● 共通仕様 ●	
精度等級	JIS4級
歯形	並歯
圧力角	20°
材料	S45C-D
熱処理	応力除去焼鈍
歯面硬度	95HRB以下
表面処理	黒染
歯面仕上	切削
歯切基準面	底面

○ 標準在庫品 △ 在庫追加品 ☆ 受注生産品 (価格は要見積となります。数量により変動有)

型番	モジュール	有効歯数	全長		外径	かみ合い高さ	質量 (kg)	
			A	d				
1MR10-05S	○	1	128	505	φ10h9	9	0.30	005-1SORS
1.5MR15-05S	○	1.5	85	505	φ15h9	13.5	0.67	005-5.1SORS
2MR20-05S	○	2	64	505	φ20h9	18	1.18	005-2SORS
2.5MR25-05S	○	2.5	51	505	φ25h9	22.5	1.85	005-5.2ORS
3MR30-05S	○	3	42	505	φ30h9	27	2.66	005-3ORS

# SCM標準ラック

モジュール 1.5~5



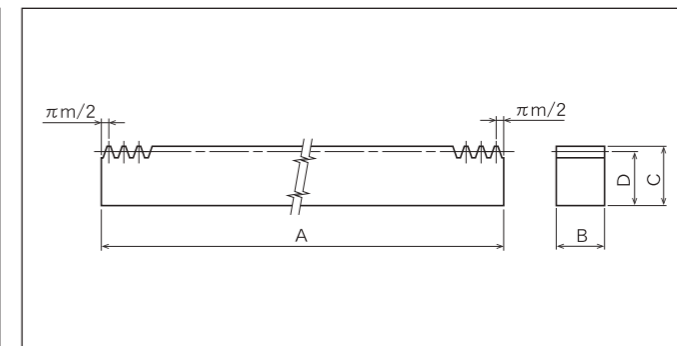
● 共通仕様 ●	
精度等級	JIS4級
歯形	並歯
圧力角	20°
材料	SCM440
熱処理	調質
歯面硬度	HB250~285
表面処理	黒染
歯面仕上	切削
歯切基準面	底面

○ 標準在庫品 △ 在庫追加品 ☆ 受注生産品 (価格は要見積となります。数量により変動有)

型番	モジュール	有効歯数	全長		高さ	かみ合い高さ	質量 (kg)		
			A	B					
SCM1.5M1520-05	△	1.5	107	505	15	20	18.5	1.09	
SCM1.5M1520-10	○	1.5	214	1010	15	20	18.5	2.18	
SCM2M2025-05	△	2	80	505	20	25	23	1.80	
SCM2M2025-10	○	2	160	1010	20	25	23	3.61	
SCM2.5M2530-05	△	2.5	64	505	25	30	27.5	2.69	
SCM2.5M2530-10	○	2.5	128	1010	25	30	27.5	5.39	
SCM3M3035-05	△	3	53	505	30	35	32	3.76	
SCM3M3035-10	○	3	107	1010	30	35	32	7.52	
SCM4M4045-05	△	4	40	505	40	45	41	6.42	
SCM4M4045-10	○	4	80	1010	40	45	41	12.84	
SCM5M5050-05	△	5	32	505	50	50	45	8.80	
SCM5M5050-10	○	5	64	1010	50	50	45	17.59	

# SCM両端面加工ラック

モジュール 1.5~5



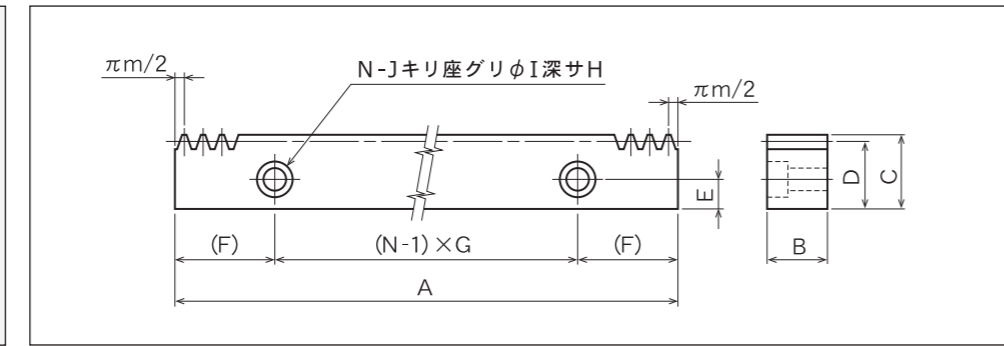
● 共通仕様 ●	
精度等級	JIS4級
歯形	並歯
圧力角	20°
材料	SCM440
熱処理	調質
歯面硬度	HB250~285
表面処理	黒染
歯面仕上	切削
歯切基準面	底面

○ 標準在庫品 △ 在庫追加品 ☆ 受注生産品 (価格は要見積となります。数量により変動有)

型番	モジュール	有効歯数	全長		高さ	かみ合い高さ	質量 (kg)		
			A	B					
SCM1.5M1520-05F	○	1.5	106	499.51	15	20	18.5	1.08	005-5.1FRK
SCM1.5M1520-10F	○	1.5	212	999.03	15	20	18.5	2.15	0001-5.1FRK
SCM2M2025-05F	○	2	80	502.65	20	25	23	1.80	005-2FRK
SCM2M2025-10F	○	2	160	1005.31	20	25	23	3.59	0001-2FRK
SCM2.5M2530-05F	○	2.5	64	502.65	25	30	27.5	2.68	005-5.2FRK
SCM2.5M2530-10F	○	2.5	128	1005.31	25	30	27.5	5.36	0001-5.2FRK
SCM3M3035-05F	○	3	53	499.51	30	35	32	3.72	005-3FRK
SCM3M3035-10F	○	3	106	999.03	30	35	32	7.44	0001-3FRK
SCM4M4045-05F	○	4	40	502.65	40	45	41	6.39	005-4FRK
SCM4M4045-10F	○	4	80	1005.31	40	45	41	12.78	0001-4FRK
SCM5M5050-05F	○	5	32	502.65	50	50	45	8.75	005-5FRK
SCM5M5050-10F	○	5	64	1005.31	50	50	45	17.51	0001-5FRK

# SCM取付穴加工ラック

モジュール 1.5~5



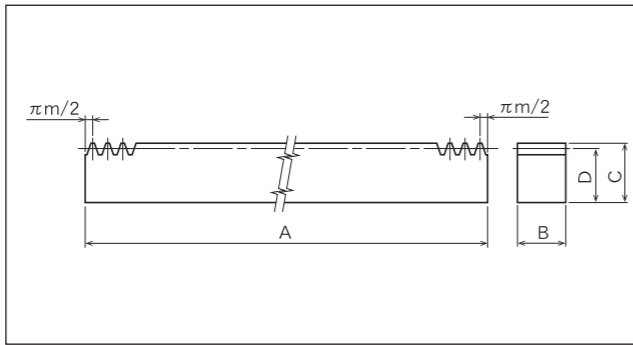
● 共通仕様 ●	
精度等級	JIS4級
歯形	並歯
圧力角	20°
材料	SCM440
熱処理	調質
歯面硬度	HB250~285
表面処理	黒染
歯面仕上	切削
歯切基準面	底面

○ 標準在庫品 △ 在庫追加品 ☆ 受注生産品 (価格は要見積となります。数量により変動有)

型番	モジュール	有効歯数	全長		高さ	かみ合い高さ	取付穴寸法						質量 (kg)	型番			
			A	B			E	F	G	N(穴数)	H	I			J		
SCM1.5M1520-05D	△	1.5	106	499.51	15	20	18.5	8	24.76	150	4	6	10	6	1.06	J005-5.1DFRK	SCM1.5M1520-05D
SCM1.5M1520-10D	△	1.5	212	999.03	15	20	18.5	8	49.51	180	6	6	10	6	2.13	J0001-5.1DFRK	SCM1.5M1520-10D
SCM2M2025-05D	△	2	80	502.65	20	25	23	10	26.33	150	4	7	11	7	1.76	J005-2DFRK	SCM2M2025-05D
SCM2M2025-10D	△	2	160	1005.31	20	25	23	10	52.65	180	6	7	11	7	3.54	J0001-2DFRK	SCM2M2025-10D
SCM2.5M2530-05D	△	2.5	64	502.65	25	30	27.5	12	26.33	150	4	9	14	9	2.61	J005-5.2DFRK	SCM2.5M2530-05D
SCM2.5M2530-10D	△	2.5	128	1005.31	25	30	27.5	12	52.65	180	6	9	14	9	5.25	J0001-5.2DFRK	SCM2.5M2530-10D
SCM3M3035-05D	△	3	53	499.51	30	35	32	14	24.76	150	4	11	17.5	11	3.58	J005-3DFRK	SCM3M3035-05D
SCM3M3035-10D	△	3	106	999.03	30	35	32	14	49.51	180	6	11	17.5	11	7.23	J0001-3DFRK	SCM3M3035-10D
SCM4M4045-05D	△	4	40	502.65	40	45	41	18	26.33	150	4	14	20	14	6.13	J005-4DFRK	SCM4M4045-05D
SCM4M4045-10D	△	4	80	1005.31	40	45	41	18	52.65	180	6	14	20	14	12.39	J0001-4DFRK	SCM4M4045-10D
SCM5M5050-05D	△	5	32	502.65	50	50	45	20	31.33	220	3	16	23	16	8.43	J005-5DFRK	SCM5M5050-05D
SCM5M5050-10D	△	5	64	1005.31	50	50	45	20	62.65	220	5	16	23	16	16.98	J0001-5DFRK	SCM5M5050-10D

# SCM両端面加工焼入ラック

モジュール 1.5~5



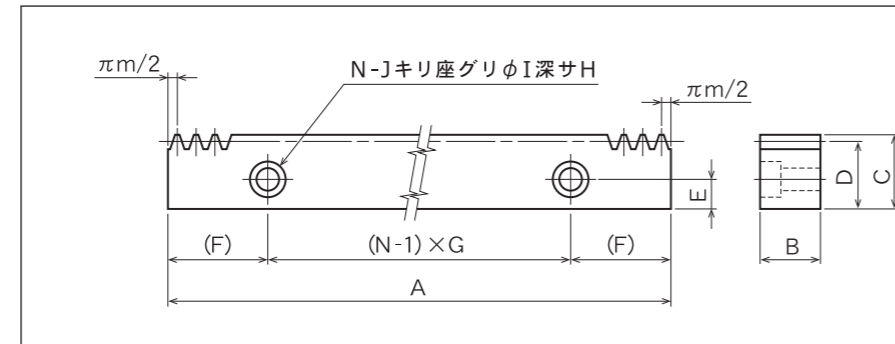
● 共通仕様 ●	
精度等級	JIS5級
歯形	並歯
圧力角	20°
材料	SCM440
熱処理	調質・歯面高周波焼入
歯面硬度	HRC50~60
表面処理	黒染
歯面仕上	切削
歯切基準面	底面

○ 標準在庫品 △ 在庫追加品 ☆ 受注生産品 (価格は要見積となります。数量により変動有)

型番	モジュール	有効歯数	全長		高さ	かみ合い高さ	質量 (kg)		
			A	B					
SCM1.5M1520-05FH	△	1.5	106	499.51	15	20	18.5	1.08	
SCM1.5M1520-10FH	○	1.5	212	999.03	15	20	18.5	2.15	H0001-5.1FRK
SCM2M2025-05FH	△	2	80	502.65	20	25	23	1.80	
SCM2M2025-10FH	○	2	160	1005.31	20	25	23	3.59	H0001-2FRK
SCM2.5M2530-05FH	△	2.5	64	502.65	25	30	27.5	2.68	
SCM2.5M2530-10FH	○	2.5	128	1005.31	25	30	27.5	5.36	H0001-5.2FRK
SCM3M3035-05FH	△	3	53	499.51	30	35	32	3.72	
SCM3M3035-10FH	○	3	106	999.03	30	35	32	7.44	H0001-3FRK
SCM4M4045-05FH	△	4	40	502.65	40	45	41	6.39	
SCM4M4045-10FH	○	4	80	1005.31	40	45	41	12.78	H0001-4FRK
SCM5M5050-05FH	△	5	32	502.65	50	50	45	8.75	
SCM5M5050-10FH	○	5	64	1005.31	50	50	45	17.51	H0001-5FRK

# SCM取付穴加工焼入ラック

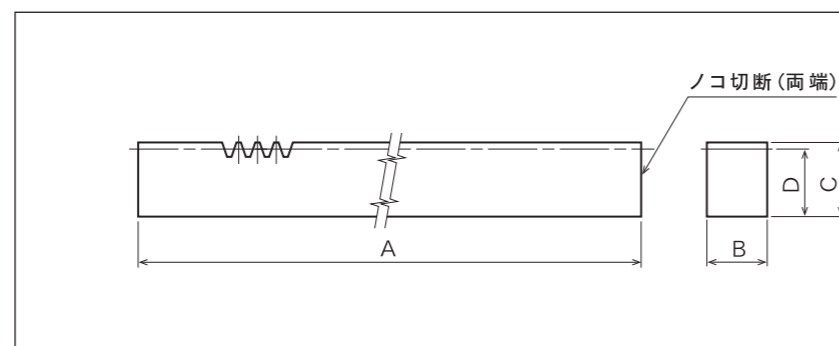
モジュール 1.5~5



● 共通仕様 ●	
精度等級	JIS5級
歯形	並歯
圧力角	20°
材料	SCM440
熱処理	調質・歯面高周波焼入
歯面硬度	HRC50~60
表面処理	黒染
歯面仕上	切削
歯切基準面	底面

○ 標準在庫品 △ 在庫追加品 ☆ 受注生産品 (価格は要見積となります。数量により変動有)

型番	モジュール	有効歯数	全長		高さ	かみ合い高さ	取付穴寸法							質量 (kg)	型番		
			A	B			E	F	G	N(穴数)	H	I	J				
SCM1.5M1520-05DH	△	1.5	106	499.51	15	20	18.5	8	24.76	150	4	6	10	6	1.06		SCM1.5M1520-05DH
SCM1.5M1520-10DH	△	1.5	212	999.03	15	20	18.5	8	49.51	180	6	6	10	6	2.13	J0001-5.1DFRK	SCM1.5M1520-10DH
SCM2M2025-05DH	△	2	80	502.65	20	25	23	10	26.33	150	4	7	11	7	1.76		SCM2M2025-05DH
SCM2M2025-10DH	△	2	160	1005.31	20	25	23	10	52.65	180	6	7	11	7	3.54	J0001-2DFRK	SCM2M2025-10DH
SCM2.5M2530-05DH	△	2.5	64	502.65	25	30	27.5	12	26.33	150	4	9	14	9	2.61		SCM2.5M2530-05DH
SCM2.5M2530-10DH	△	2.5	128	1005.31	25	30	27.5	12	52.65	180	6	9	14	9	5.25	J0001-5.2DFRK	SCM2.5M2530-10DH
SCM3M3035-05DH	△	3	53	499.51	30	35	32	14	24.76	150	4	11	17.5	11	3.58		SCM3M3035-05DH
SCM3M3035-10DH	△	3	106	999.03	30	35	32	14	49.51	180	6	11	17.5	11	7.23	J0001-3DFRK	SCM3M3035-10DH
SCM4M4045-05DH	△	4	40	502.65	40	45	41	18	26.33	150	4	14	20	14	6.13		SCM4M4045-05DH
SCM4M4045-10DH	△	4	80	1005.31	40	45	41	18	52.65	180	6	14	20	14	12.39	J0001-4DFRK	SCM4M4045-10DH
SCM5M5050-05DH	△	5	32	502.65	50	50	45	20	31.33	220	3	16	23	16	8.44		SCM5M5050-05DH
SCM5M5050-10DH	△	5	64	1005.31	50	50	45	20	62.65	220	5	16	23	16	16.98	J0001-5DFRK	SCM5M5050-10DH



● 共通仕様 ●	
精度等級	JIS5級
歯形	並歯
圧力角	20°
材料	SUS304
熱処理	溶体化処理
歯面硬度	HB187以下
表面処理	不動態化処理
歯面仕上	切削
歯切基準面	底面

○ 標準在庫品 △ 在庫追加品 ☆ 受注生産品 (価格は要見積となります。数量により変動有)

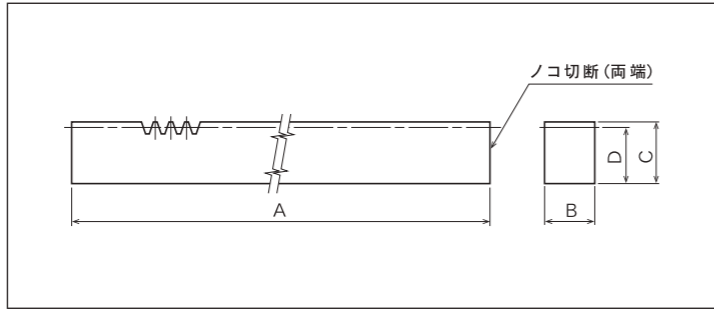
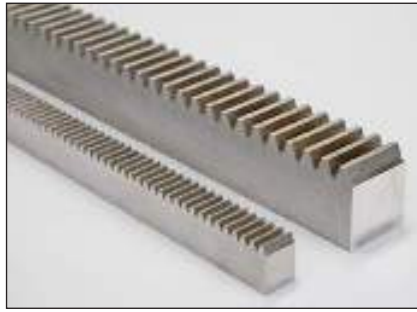
型番	モジュール	有効歯数	全長		歯幅	高さ	かみ合い高さ		質量 (kg)	
			A	B			C	D		
SUS1M1010-03	△	1	96	303	10	10	9	0.21		
SUS1M1010-05	△	1	160	505	10	10	9	0.36		
SUS1M1010-10	○	1	321	1010	10	10	9	0.71		
SUS1M1010-15	☆	1	482	1515	10	10	9	1.07		
SUS1M1010-20	☆	1	653	2055	10	10	9	1.45		
SUS1M1010-25	☆	1	813	2555	10	10	9	1.80		
SUS1M1012-03	△	1	96	303	10	12	11	0.26		
SUS1M1012-05	○	1	160	505	10	12	11	0.44	005-1RUS	
SUS1M1012-10	○	1	321	1010	10	12	11	0.87	0001-1RUS	
SUS1M1012-15	☆	1	482	1515	10	12	11	1.31		
SUS1M1012-20	☆	1	653	2055	10	12	11	1.77		
SUS1M1012-25	☆	1	813	2555	10	12	11	2.20		
SUS1.5M1515-03	△	1.5	64	303	15	15	13.5	0.48		
SUS1.5M1515-05	△	1.5	107	505	15	15	13.5	0.80		
SUS1.5M1515-10	○	1.5	214	1010	15	15	13.5	1.60		
SUS1.5M1515-15	☆	1.5	321	1515	15	15	13.5	2.40		
SUS1.5M1515-20	☆	1.5	435	2055	15	15	13.5	3.25		
SUS1.5M1515-25	☆	1.5	542	2555	15	15	13.5	4.05		
SUS1.5M1520-03	△	1.5	64	303	15	20	18.5	0.66		
SUS1.5M1520-05	○	1.5	107	505	15	20	18.5	1.10	005-5.1RUS	
SUS1.5M1520-10	○	1.5	214	1010	15	20	18.5	2.20	0001-5.1RUS	
SUS1.5M1520-15	☆	1.5	321	1515	15	20	18.5	3.30		
SUS1.5M1520-20	☆	1.5	435	2055	15	20	18.5	4.48		
SUS1.5M1520-25	☆	1.5	542	2555	15	20	18.5	5.57		
SUS1.5M1616-03	△	1.5	64	303	16	16	14.5	0.55		
SUS1.5M1616-05	△	1.5	107	505	16	16	14.5	0.92		
SUS1.5M1616-10	○	1.5	214	1010	16	16	14.5	1.83		
SUS1.5M1616-15	☆	1.5	321	1515	16	16	14.5	2.75		
SUS1.5M1616-20	☆	1.5	435	2055	16	16	14.5	3.73		
SUS1.5M1616-25	☆	1.5	542	2555	16	16	14.5	4.64		

○ 標準在庫品 △ 在庫追加品 ☆ 受注生産品 (価格は要見積となります。数量により変動有)

型番	モジュール	有効歯数	全長		歯幅	高さ	かみ合い高さ		質量 (kg)	
			A	B			C	D		
SUS2M2020-03	△	2	48	303	20	20	18	0.85		
SUS2M2020-05	△	2	80	505	20	20	18	1.42		
SUS2M2020-10	○	2	160	1010	20	20	18	2.84		
SUS2M2020-15	☆	2	241	1515	20	20	18	4.26		
SUS2M2020-20	☆	2	326	2055	20	20	18	5.79		
SUS2M2020-25	☆	2	406	2555	20	20	18	7.19		
SUS2M2025-03	△	2	48	303	20	25	23	1.09		
SUS2M2025-05	○	2	80	505	20	25	23	1.82	005-2RUS	
SUS2M2025-10	○	2	160	1010	20	25	23	3.64	0001-2RUS	
SUS2M2025-15	☆	2	241	1515	20	25	23	5.47		
SUS2M2025-20	☆	2	326	2055	20	25	23	7.41		
SUS2M2025-25	☆	2	406	2555	20	25	23	9.22		
SUS2.5M2525-03	△	2.5	38	303	25	25	22.5	1.33		
SUS2.5M2525-05	△	2.5	64	505	25	25	22.5	2.22		
SUS2.5M2525-10	○	2.5	128	1010	25	25	22.5	4.44		
SUS2.5M2525-15	☆	2.5	192	1515	25	25	22.5	6.66		
SUS2.5M2525-20	☆	2.5	261	2055	25	25	22.5	9.04		
SUS2.5M2525-25	☆	2.5	325	2555	25	25	22.5	11.24		
SUS2.5M2530-03	△	2.5	38	303	25	30	27.5	1.63		
SUS2.5M2530-05	○	2.5	64	505	25	30	27.5	2.72	005-5.2RUS	
SUS2.5M2530-10	○	2.5	128	1010	25	30	27.5	5.44	0001-5.2RUS	
SUS2.5M2530-15	☆	2.5	192	1515	25	30	27.5	8.17		
SUS2.5M2530-20	☆	2.5	261	2055	25	30	27.5	11.08		
SUS2.5M2530-25	☆	2.5	325	2555	25	30	27.5	13.77		

# SUS標準ラック

モジュール 1~4



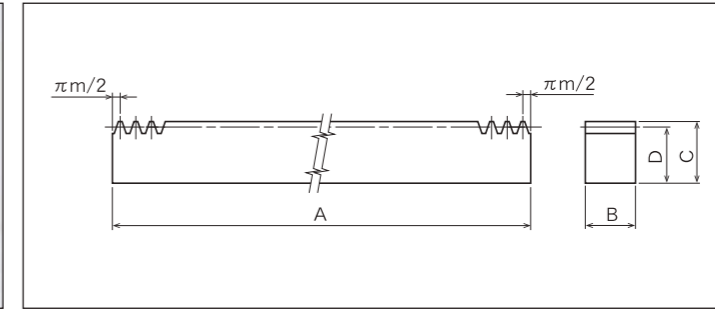
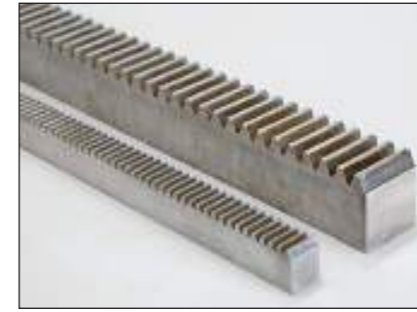
● 共通仕様 ●	
精度等級	JIS5級
歯形	並歯
圧力角	20°
材料	SUS304
熱処理	溶体化処理
歯面硬度	HB187以下
表面処理	不動態化処理
歯面仕上	切削
歯切基準面	底面

○ 標準在庫品 △ 在庫追加品 ☆ 受注生産品 (価格は要見積となります。数量により変動有)

型番	モジュール	有効歯数	全長		歯幅	高さ	かみ合い高さ		質量 (kg)	
			A	B			C	D		
SUS3M3030-03	△	3	32	303	30	30	27	1.92		
SUS3M3030-05	△	3	53	505	30	30	27	3.20		
SUS3M3030-10	○	3	107	1010	30	30	27	6.40		
SUS3M3030-15	☆	3	160	1515	30	30	27	9.60		
SUS3M3030-20	☆	3	217	2055	30	30	27	13.02		
SUS3M3030-25	☆	3	271	2555	30	30	27	16.18		
SUS3M3035-03	△	3	32	303	30	35	32	2.28		
SUS3M3035-05	○	3	53	505	30	35	32	3.80	005-3RUS	
SUS3M3035-10	○	3	107	1010	30	35	32	7.60	0001-3RUS	
SUS3M3035-15	☆	3	160	1515	30	35	32	11.40		
SUS3M3035-20	☆	3	217	2055	30	35	32	15.46		
SUS3M3035-25	☆	3	271	2555	30	35	32	19.22		
SUS4M4040-03	☆	4	24	303	40	40	36	3.41		
SUS4M4040-05	☆	4	40	505	40	40	36	5.69		
SUS4M4040-10	☆	4	80	1010	40	40	36	11.37		
SUS4M4040-15	☆	4	120	1515	40	40	36	17.06		
SUS4M4040-20	☆	4	163	2055	40	40	36	23.14		
SUS4M4040-25	☆	4	203	2555	40	40	36	28.77		
SUS4M4045-03	△	4	24	303	40	45	41	3.89		
SUS4M4045-05	○	4	40	505	40	45	41	6.49	005-4RUS	
SUS4M4045-10	○	4	80	1010	40	45	41	12.98	0001-4RUS	
SUS4M4045-15	☆	4	120	1515	40	45	41	19.46		
SUS4M4045-20	☆	4	163	2055	40	45	41	26.40		
SUS4M4045-25	☆	4	203	2555	40	45	41	32.82		

# SUS両端面加工ラック

モジュール 1.5~4



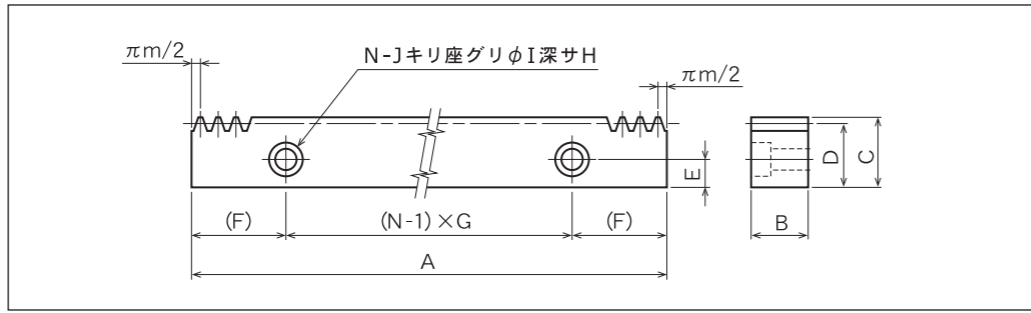
● 共通仕様 ●	
精度等級	JIS5級
歯形	並歯
圧力角	20°
材料	SUS304
熱処理	溶体化処理
歯面硬度	HB187以下
表面処理	不動態化処理
歯面仕上	切削
歯切基準面	底面

○ 標準在庫品 △ 在庫追加品 ☆ 受注生産品 (価格は要見積となります。数量により変動有)

型番	モジュール	有効歯数	全長		歯幅	高さ	かみ合い高さ		質量 (kg)	
			A	B			C	D		
SUS1.5M1520-10F	○	1.5	212	999.03	15	20	18.5	2.18	0001-5.1FRUS	
SUS2M2025-10F	○	2	160	1005.31	20	25	23	3.63	0001-2FRUS	
SUS2.5M2530-10F	○	2.5	128	1005.31	25	30	27.5	5.42	0001-5.2FRUS	
SUS3M3035-10F	○	3	106	999.03	30	35	32	7.52	0001-3FRUS	
SUS4M4045-10F	○	4	80	1005.31	40	45	41	12.91	0001-4FRUS	

# SUS取付穴加工ラック

モジュール 1.5~4

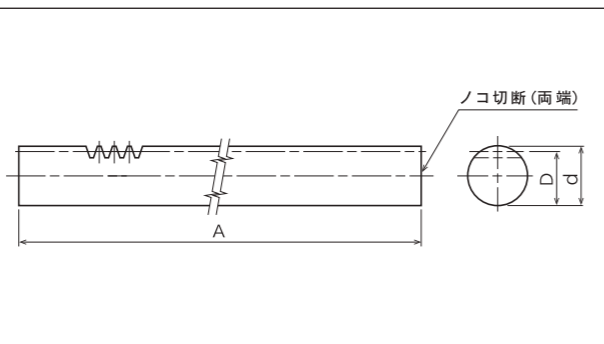


● 共通仕様 ●	
精度等級	JIS5級
歯形	並歯
圧力角	20°
材料	SUS304
熱処理	溶体化処理
歯面硬度	HB187以下
表面処理	不動態化処理
歯面仕上	切削
歯切基準面	底面

○ 標準在庫品 △ 在庫追加品 ☆ 受注生産品 (価格は要見積となります。数量により変動有)

型番	モジュール	有効歯数	全長		歯幅	高さ	かみ合い高さ		取付穴寸法						質量 (kg)	型番	
			A	B			C	D	E	F	G	N(穴数)	H	I			J
SUS1.5M1520-10D	○	1.5	212	999.03	15	20	18.5	8	49.51	180	6	6	10	6	2.15	0001-5.1DFRUS	SUS1.5M1520-10D
SUS2M2025-10D	○	2	160	1005.31	20	25	23	10	52.65	180	6	7	11	7	3.58	0001-2DFRUS	SUS2M2025-10D
SUS2.5M2530-10D	○	2.5	128	1005.31	25	30	27.5	12	52.65	180	6	9	14	9	5.31	0001-5.2DFRUS	SUS2.5M2530-10D
SUS3M3035-10D	○	3	106	999.03	30	35	32	14	49.51	180	6	11	17.5	11	7.31	0001-3DFRUS	SUS3M3035-10D
SUS4M4045-10D	○	4	80	1005.31	40	45	41	18	52.65	180	6	14	20	14	12.51	0001-4DFRUS	SUS4M4045-10D

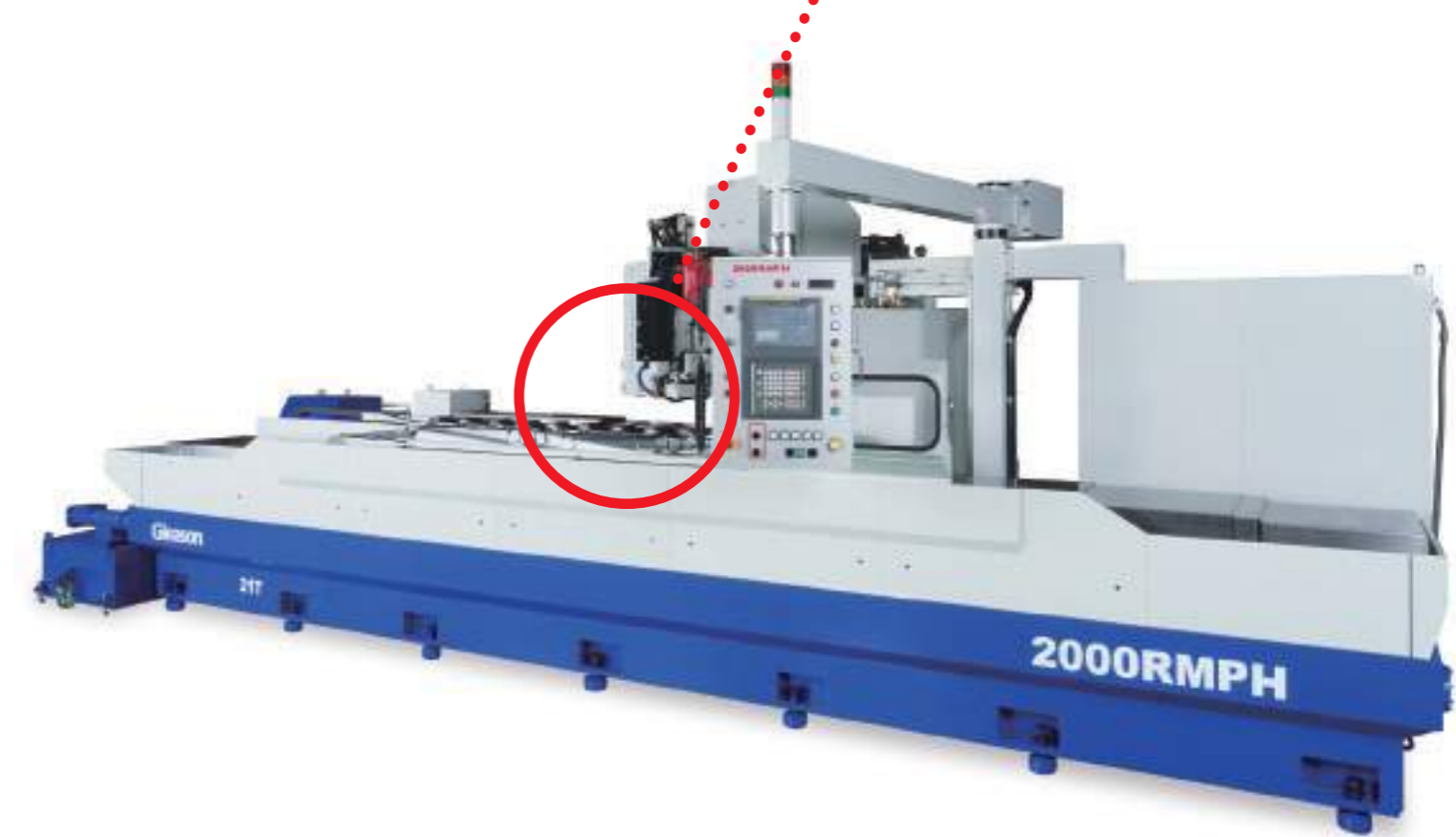
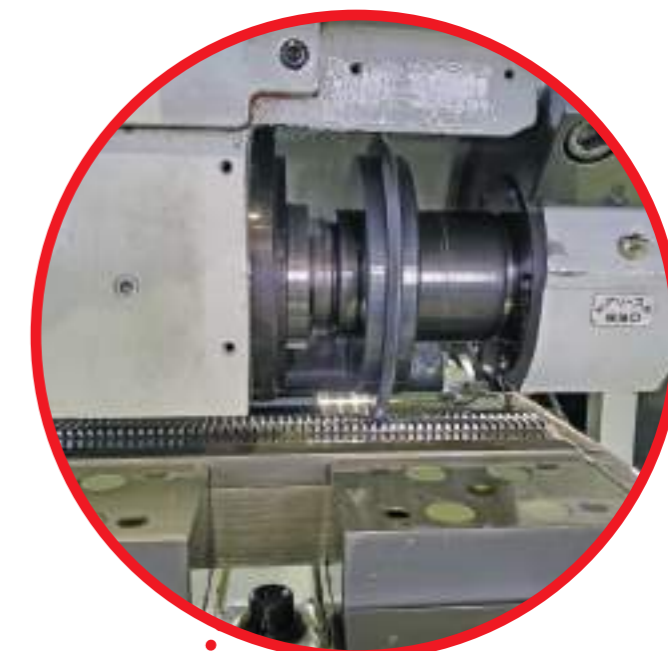




● 共通仕様 ●	
精度等級	JIS5級
歯形	並歯
圧力角	20°
材料	SUS303
熱処理	溶体化処理
歯面硬度	HB187以下
表面処理	不動態化処理
歯面仕上	切削
歯切基準面	底面

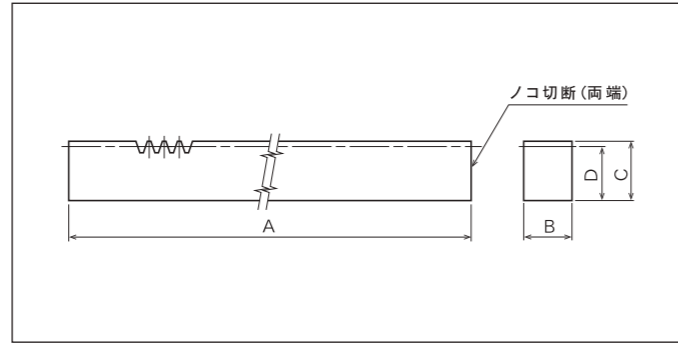
○ 標準在庫品 △ 在庫追加品 ☆ 受注生産品 (価格は要見積となります。数量により変動有)

型番	モジュール	有効歯数	全長		外径	かみ合い高さ	質量 (kg)	
			A	d				
SUS1MR10-05	○	1	160	505	φ10h9	9	0.30	005-1ORUS
SUS1MR10-10	○	1	321	1010	φ10h9	9	0.59	
SUS1MR10-15	☆	1	482	1515	φ10h9	9	0.89	
SUS1MR10-20	☆	1	653	2055	φ10h9	9	1.20	
SUS1MR10-25	☆	1	813	2555	φ10h9	9	1.49	
SUS1.5MR15-05	○	1.5	107	505	φ15h9	13.5	0.66	005-5.1ORUS
SUS1.5MR15-10	○	1.5	214	1010	φ15h9	13.5	1.33	
SUS1.5MR15-15	☆	1.5	321	1515	φ15h9	13.5	1.99	
SUS1.5MR15-20	☆	1.5	435	2055	φ15h9	13.5	2.70	
SUS1.5MR15-25	☆	1.5	542	2555	φ15h9	13.5	3.36	
SUS2MR20-05	○	2	80	505	φ20h9	18	1.18	005-2ORUS
SUS2MR20-10	○	2	160	1010	φ20h9	18	2.36	0001-2ORUS
SUS2MR20-15	☆	2	241	1515	φ20h9	18	3.54	
SUS2MR20-20	☆	2	326	2055	φ20h9	18	4.80	
SUS2MR20-25	☆	2	406	2555	φ20h9	18	5.97	
SUS2.5MR25-05	○	2.5	64	505	φ25h9	22.5	1.84	005-5.2ORUS
SUS2.5MR25-10	○	2.5	128	1010	φ25h9	22.5	3.69	0001-5.2ORUS
SUS2.5MR25-15	☆	2.5	192	1515	φ25h9	22.5	5.53	
SUS2.5MR25-20	☆	2.5	261	2055	φ25h9	22.5	7.50	
SUS2.5MR25-25	☆	2.5	325	2555	φ25h9	22.5	9.33	
SUS3MR30-05	○	3	53	505	φ30h9	27	2.66	005-3ORUS
SUS3MR30-10	○	3	107	1010	φ30h9	27	5.31	0001-3ORUS
SUS3MR30-15	☆	3	160	1515	φ30h9	27	7.97	
SUS3MR30-20	☆	3	217	2055	φ30h9	27	10.81	
SUS3MR30-25	☆	3	271	2555	φ30h9	27	13.44	



# プラスチック標準ラック

モジュール 1~3



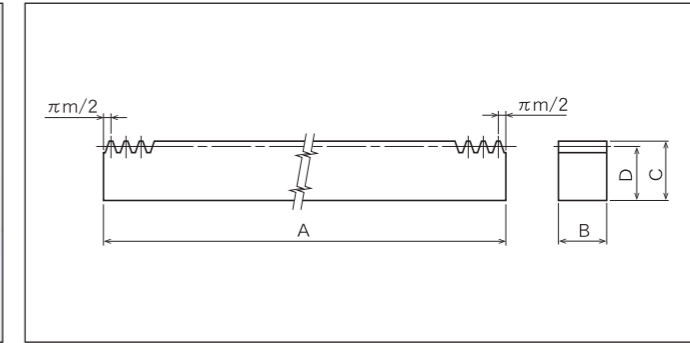
● 共通仕様 ●	
精度等級	JIS5級
歯形	並歯
圧力角	20°
材料	MC901
歯面硬度	115~120HRR
歯面仕上	切削
歯切基準面	底面

○ 標準在庫品 △ 在庫追加品 ☆ 受注生産品 (価格は要見積となります。数量により変動有)

型番	モジュール	有効歯数	全長		歯幅	高さ	かみ合い高さ	質量 (kg)	
			A	B					
MC1M1012-05	○	1	160	505	10	12	11	0.06	005-1RP
MC1M1012-10	○	1	321	1010	10	12	11	0.13	
MC1.5M1520-05	○	1.5	107	505	15	20	18.5	0.16	005-5.1RP
MC1.5M1520-10	○	1.5	214	1010	15	20	18.5	0.32	0001-5.1RP
MC2M2025-05	○	2	80	505	20	25	23	0.27	005-2RP
MC2M2025-10	○	2	160	1010	20	25	23	0.53	0001-2RP
MC2.5M2530-05	○	2.5	64	505	25	30	27.5	0.40	005-5.2RP
MC2.5M2530-10	○	2.5	128	1010	25	30	27.5	0.80	0001-5.2RP
MC3M3035-05	○	3	53	505	30	35	32	0.56	005-3RP
MC3M3035-10	○	3	107	1010	30	35	32	1.11	0001-3RP

# プラスチック両端面加工ラック

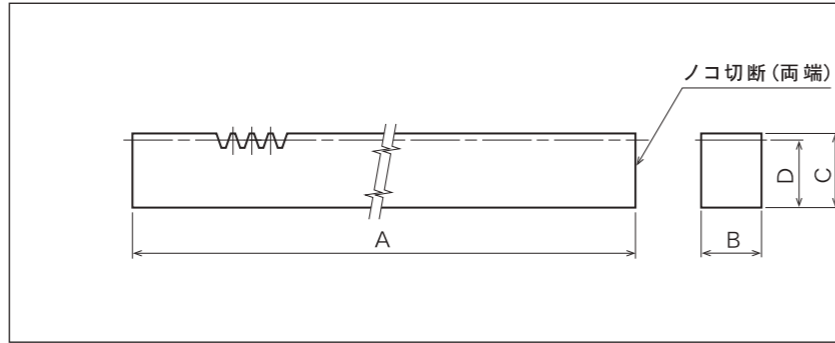
モジュール 1.5~3



● 共通仕様 ●	
精度等級	JIS5級
歯形	並歯
圧力角	20°
材料	MC901
歯面硬度	115~120HRR
歯面仕上	切削
歯切基準面	底面

○ 標準在庫品 △ 在庫追加品 ☆ 受注生産品 (価格は要見積となります。数量により変動有)

型番	モジュール	有効歯数	全長		歯幅	高さ	かみ合い高さ	質量 (kg)	
			A	B					
MC1.5M1520-10F	○	1.5	212	999.03	15	20	18.5	0.32	0001-5.1FRP
MC2M2025-10F	○	2	160	1005.31	20	25	23	0.53	0001-2FRP
MC2.5M2530-10F	○	2.5	128	1005.31	25	30	27.5	0.79	0001-5.2FRP
MC3M3035-10F	○	3	106	999.03	30	35	32	1.10	0001-3FRP



● 共通仕様 ●	
精度等級	JIS 4級
歯形	並歯
圧力角	20°
材料	S45C-D
熱処理	応力除去焼鈍
歯面硬度	95HRB以下
表面処理	黒染
歯面仕上	切削
歯切基準面	底面

○ 標準在庫品 △ 在庫追加品 ☆ 受注生産品 (価格は要見積となります。数量により変動有)

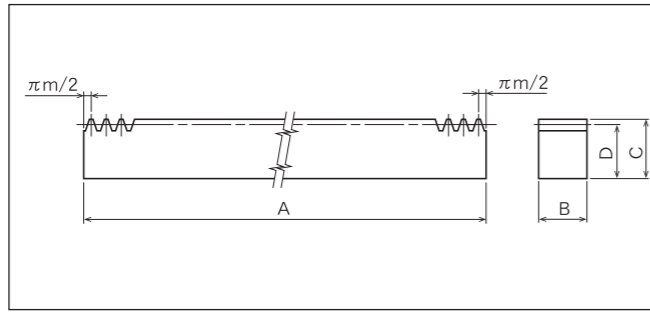
型番	モジュール	有効歯数	全長		歯幅	高さ	かみ合い高さ		質量 (kg)	
			A	B			C	D		
CP2.51010-01	☆	0.796	38	98	10	10	9.204	0.07		
CP2.51010-03	☆	0.796	120	303	10	10	9.204	0.22		
CP2.51010-05	☆	0.796	201	505	10	10	9.204	0.36		
CP2.51010-10	☆	0.796	403	1010	10	10	9.204	0.72		
CP2.51010-15	☆	0.796	605	1515	10	10	9.204	1.08		
CP2.51010-20	☆	0.796	821	2055	10	10	9.204	1.47		
CP2.51010-25	☆	0.796	1021	2555	10	10	9.204	1.83		
CP2.51012-01	○	0.796	38	98	10	12	11.204	0.09	001-5.2PCRS	
CP2.51012-03	△	0.796	120	303	10	12	11.204	0.26		
CP2.51012-05	△	0.796	201	505	10	12	11.204	0.44		
CP2.51012-10	○	0.796	403	1010	10	12	11.204	0.88		
CP2.51012-15	○	0.796	605	1515	10	12	11.204	1.32		
CP2.51012-20	○	0.796	821	2055	10	12	11.204	1.79		
CP2.51012-25	☆	0.796	1021	2555	10	12	11.204	2.23		
CP2.51015-01	☆	0.796	38	98	10	15	14.204	0.11		
CP2.51015-03	☆	0.796	120	303	10	15	14.204	0.34		
CP2.51015-05	☆	0.796	201	505	10	15	14.204	0.56		
CP2.51015-10	☆	0.796	403	1025	10	15	14.204	1.13		
CP2.51015-15	☆	0.796	605	1515	10	15	14.204	1.68		
CP2.51015-20	☆	0.796	821	2055	10	15	14.204	2.28		
CP2.51015-25	☆	0.796	1021	2555	10	15	14.204	2.83		
CP51515-01	☆	1.592	18	98	15	15	13.408	0.15		
CP51515-03	☆	1.592	60	303	15	15	13.408	0.47		
CP51515-05	☆	1.592	100	505	15	15	13.408	0.79		
CP51515-10	☆	1.592	201	1010	15	15	13.408	1.57		
CP51515-15	☆	1.592	302	1515	15	15	13.408	2.36		
CP51515-20	☆	1.592	410	2055	15	15	13.408	3.20		
CP51515-25	☆	1.592	510	2555	15	15	13.408	3.97		
CP51520-01	○	1.592	18	98	15	20	18.408	0.21	001-5PCRS	
CP51520-03	△	1.592	60	303	15	20	18.408	0.65		
CP51520-05	△	1.592	100	505	15	20	18.408	1.08		
CP51520-10	○	1.592	201	1010	15	20	18.408	2.17		
CP51520-15	○	1.592	302	1515	15	20	18.408	3.25		
CP51520-20	○	1.592	410	2055	15	20	18.408	4.41		
CP51520-25	☆	1.592	510	2555	15	20	18.408	5.48		
CP51616-01	△	1.592	18	98	16	16	14.408	0.17		
CP51616-03	△	1.592	60	303	16	16	14.408	0.54		
CP51616-05	△	1.592	100	505	16	16	14.408	0.90		
CP51616-10	○	1.592	201	1010	16	16	14.408	1.80		
CP51616-15	☆	1.592	302	1515	16	16	14.408	2.70		
CP51616-20	☆	1.592	410	2055	16	16	14.408	3.67		
CP51616-25	☆	1.592	510	2555	16	16	14.408	4.56		

○ 標準在庫品 △ 在庫追加品 ☆ 受注生産品 (価格は要見積となります。数量により変動有)

型番	モジュール	有効歯数	全長		歯幅	高さ	かみ合い高さ		質量 (kg)	
			A	B			C	D		
CP103030-01	△	3.183	8	98	30	30	26.817	0.61		
CP103030-03	△	3.183	30	303	30	30	26.817	1.89		
CP103030-05	△	3.183	50	505	30	30	26.817	3.14		
CP103030-10	○	3.183	100	1010	30	30	26.817	6.28		
CP103030-15	○	3.183	151	1515	30	30	26.817	9.43		
CP103030-20	○	3.183	205	2055	30	30	26.817	12.79		
CP103030-25	☆	3.183	255	2555	30	30	26.817	15.90		
CP103035-01	○	3.183	8	98	30	35	31.817	0.73	001-01PCRS	
CP103035-03	△	3.183	30	303	30	35	31.817	2.24		
CP103035-05	△	3.183	50	505	30	35	31.817	3.74		
CP103035-10	○	3.183	100	1010	30	35	31.817	7.47		
CP103035-15	○	3.183	151	1515	30	35	31.817	11.21		
CP103035-20	○	3.183	205	2055	30	35	31.817	15.21		
CP103035-25	☆	3.183	255	2555	30	35	31.817	18.90		
CP155050-01	○	4.775	5	103	50	50	45.225	1.80	001-51PCRS	
CP155050-05	△	4.775	33	505	50	50	45.225	8.85		
CP155050-10	○	4.775	67	1010	50	50	45.225	17.69		
CP155050-15	○	4.775	100	1515	50	50	45.225	26.54		
CP155050-20	○	4.775	136	2055	50	50	45.225	36.00		
CP155050-25	☆	4.775	170	2555	50	50	45.225	44.76		
CP206060-01	○	6.366	3	98	60	60	53.634	2.44	001-02PCRS	
CP206060-05	△	6.366	25	505	60	60	53.634	12.57		
CP206060-10	○	6.366	50	1010	60	60	53.634	25.14		
CP206060-15	○	6.366	75	1515	60	60	53.634	37.70		
CP206060-20	○	6.366	102	2055	60	60	53.634	51.14		
CP206060-25	☆	6.366	127	2555	60	60	53.634	63.59		

# S45C両端面加工CPラック

CP2.5~CP20



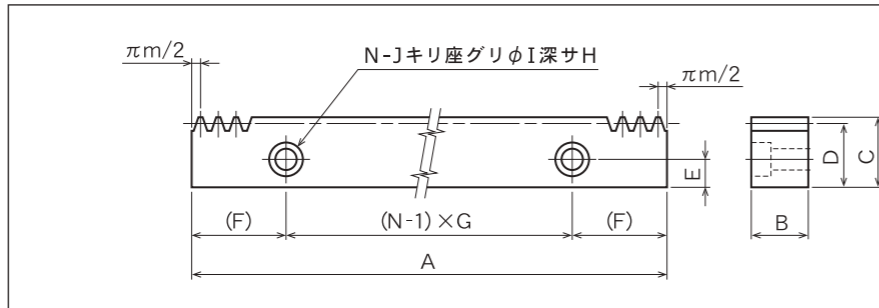
● 共通仕様 ●	
精度等級	JIS4級
歯形	並歯
圧力角	20°
材料	S45C-D
熱処理	応力除去焼鈍
歯面硬度	95HRB以下
表面処理	黒染
歯面仕上	切削
歯切基準面	底面

○ 標準在庫品 △ 在庫追加品 ☆ 受注生産品 (価格は要見積となります。数量により変動有)

型番	モジュール	有効歯数	全長		歯幅	高さ	かみ合い高さ	質量 (kg)	
			A	B					
CP2.51012-05F	○	0.796	200	500	10	12	11.204	0.44	005-5.2FPCRS
CP2.51012-10F	○	0.796	400	1000	10	12	11.204	0.87	0001-5.2FPCRS
CP51520-05F	○	1.592	100	500	15	20	18.408	1.07	005-5FPCRS
CP51520-10F	○	1.592	200	1000	15	20	18.408	2.14	0001-5FPCRS
CP51520-15F	○	1.592	300	1500	15	20	18.408	3.22	0051-5FPCRS
CP51520-20F	○	1.592	410	2050	15	20	18.408	4.40	0002-5FPCRS
CP103035-05F	○	3.183	50	500	30	35	31.817	3.70	005-01FPCRS
CP103035-10F	○	3.183	100	1000	30	35	31.817	7.40	0001-01FPCRS
CP103035-15F	○	3.183	150	1500	30	35	31.817	11.10	0051-01FPCRS
CP103035-20F	○	3.183	205	2050	30	35	31.817	15.17	0002-01FPCRS
CP155050-05F	○	4.775	33	495	50	50	45.225	8.67	005-51FPCRS
CP155050-10F	○	4.775	67	1005	50	50	45.225	17.60	0001-51FPCRS
CP155050-15F	○	4.775	100	1500	50	50	45.225	26.28	0051-51FPCRS
CP155050-20F	○	4.775	136	2040	50	50	45.225	35.73	0002-51FPCRS
CP206060-05F	○	6.366	25	500	60	60	53.634	12.44	005-02FPCRS
CP206060-10F	○	6.366	50	1000	60	60	53.634	24.89	0001-02FPCRS
CP206060-15F	○	6.366	75	1500	60	60	53.634	37.33	0051-02FPCRS
CP206060-20F	○	6.366	102	2040	60	60	53.634	50.77	0002-02FPCRS

# S45C取付穴加工CPラック

CP2.5~CP20



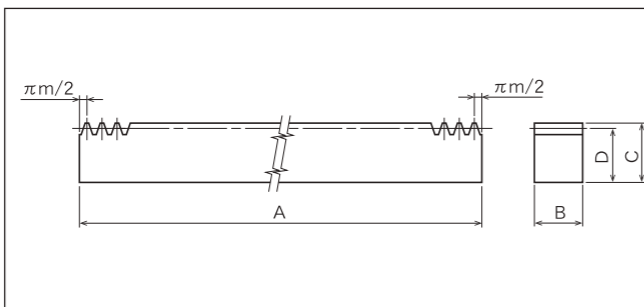
● 共通仕様 ●	
精度等級	JIS4級
歯形	並歯
圧力角	20°
材料	S45C-D
熱処理	応力除去焼鈍
歯面硬度	95HRB以下
表面処理	黒染
歯面仕上	切削
歯切基準面	底面

○ 標準在庫品 △ 在庫追加品 ☆ 受注生産品 (価格は要見積となります。数量により変動有)

型番	モジュール	有効歯数	全長		歯幅	高さ	かみ合い高さ	取付穴寸法							質量 (kg)		型番
			A	B				E	F	G	N(穴数)	H	I	J			
CP2.51012-05D	△	0.796	200	500	10	12	11.204	5	25	150	4	—	—	4.5	0.44	J005-5.2KFPCRS	CP2.51012-05D
CP51520-05D	△	1.592	100	500	15	20	18.408	8	25	150	4	6	10	6	1.05	J005-5DFPCRS	CP51520-05D
CP51520-10D	○	1.592	200	1000	15	20	18.408	8	50	180	6	6	10	6	2.11	0001-5DFPCRS	CP51520-10D
CP51520-15D	○	1.592	300	1500	15	20	18.408	8	30	180	9	6	10	6	3.16	0051-5DFPCRS	CP51520-15D
CP51520-20D	○	1.592	410	2050	15	20	18.408	8	35	180	12	6	10	6	4.33	0002-5DFPCRS	CP51520-20D
CP103035-05D	△	3.183	50	500	30	35	31.817	14	25	150	4	11	17.5	11	3.56	J005-01DFPCRS	CP103035-05D
CP103035-10D	○	3.183	100	1000	30	35	31.817	14	50	180	6	11	17.5	11	7.19	0001-01DFPCRS	CP103035-10D
CP103035-15D	○	3.183	150	1500	30	35	31.817	14	30	180	9	11	17.5	11	10.78	0051-01DFPCRS	CP103035-15D
CP103035-20D	○	3.183	205	2050	30	35	31.817	14	35	180	12	11	17.5	11	14.75	0002-01DFPCRS	CP103035-20D
CP155050-05D	△	4.775	33	495	50	50	45.225	20	27.5	220	3	16	23	16	8.35	J005-51DFPCRS	CP155050-05D
CP155050-10D	○	4.775	67	1005	50	50	45.225	20	62.5	220	5	16	23	16	17.08	0001-51DFPCRS	CP155050-10D
CP155050-15D	○	4.775	100	1500	50	50	45.225	20	90	220	7	16	23	16	25.53	0051-51DFPCRS	CP155050-15D
CP155050-20D	○	4.775	136	2040	50	50	45.225	20	30	220	10	16	23	16	34.68	0002-51DFPCRS	CP155050-20D
CP206060-05D	△	6.366	25	500	60	60	53.634	23	30	220	3	18	26	18	11.79	J005-02DFPCRS	CP206060-05D
CP206060-10D	○	6.366	50	1000	60	60	53.634	23	60	220	5	18	26	18	24.09	0001-02DFPCRS	CP206060-10D
CP206060-15D	○	6.366	75	1500	60	60	53.634	23	90	220	7	18	26	18	36.22	0051-02DFPCRS	CP206060-15D
CP206060-20D	○	6.366	102	2040	60	60	53.634	23	30	220	10	18	26	18	49.18	0002-02DFPCRS	CP206060-20D

# S45C両端面加工焼入CPラック

CP2.5~CP20



● 共通仕様 ●

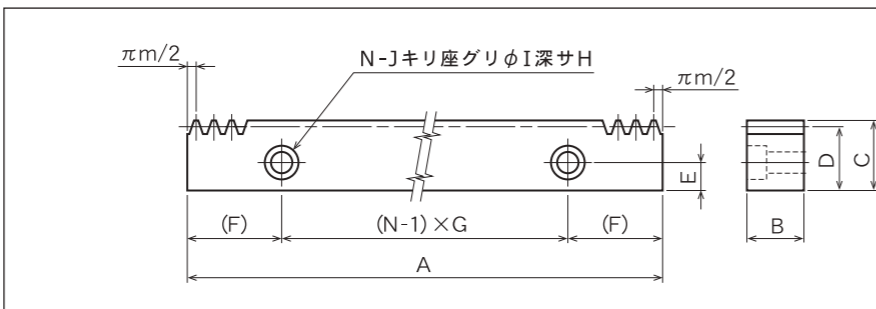
精度等級	JIS 5級
歯形	並歯
圧力角	20°
材料	S45C-D
熱処理	応力除去焼鈍・歯面高周波焼入
歯面硬度	HRC 50~60
表面処理	黒染
歯面仕上	切削
歯切基準面	底面

○ 標準在庫品 △ 在庫追加品 ☆ 受注生産品 (価格は要見積となります。数量により変動有)

型番	モジュール	有効歯数	全長		歯幅	高さ	かみ合い高さ	質量 (kg)	
			A	B					
CP2.51012-05FH	△	0.796	200	500	10	12	11.204	0.44	
CP2.51012-10FH	△	0.796	400	1000	10	12	11.204	0.87	
CP51520-05FH	△	1.592	100	500	15	20	18.408	1.07	
CP51520-10FH	○	1.592	200	1000	15	20	18.408	2.14	H0001-5FPCRS
CP51520-15FH	△	1.592	300	1500	15	20	18.408	3.22	
CP51520-20FH	△	1.592	410	2050	15	20	18.408	4.40	
CP103035-05FH	△	3.183	50	500	30	35	31.817	3.70	
CP103035-10FH	○	3.183	100	1000	30	35	31.817	7.40	H0001-01FPCRS
CP103035-15FH	△	3.183	150	1500	30	35	31.817	11.10	
CP103035-20FH	△	3.183	205	2050	30	35	31.817	15.17	
CP155050-05FH	△	4.775	33	495	50	50	45.225	8.67	
CP155050-10FH	○	4.775	67	1005	50	50	45.225	17.60	H0001-51FPCRS
CP155050-15FH	△	4.775	100	1500	50	50	45.225	26.28	
CP155050-20FH	△	4.775	136	2040	50	50	45.225	35.73	
CP206060-05FH	△	6.366	25	500	60	60	53.634	12.44	
CP206060-10FH	○	6.366	50	1000	60	60	53.634	24.89	H0001-02FPCRS
CP206060-15FH	△	6.366	75	1500	60	60	53.634	37.33	
CP206060-20FH	△	6.366	102	2040	60	60	53.634	50.77	

# S45C取付穴加工焼入CPラック

CP2.5~CP20



● 共通仕様 ●

精度等級	JIS 4級
歯形	並歯
圧力角	20°
材料	S45C-D
熱処理	応力除去焼鈍・歯面高周波焼入
歯面硬度	HRC 50~60
表面処理	黒染
歯面仕上	切削
歯切基準面	底面

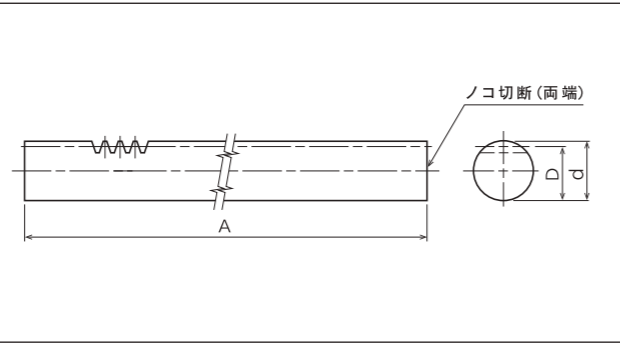
○ 標準在庫品 △ 在庫追加品 ☆ 受注生産品 (価格は要見積となります。数量により変動有)

型番	モジュール	有効歯数	全長		歯幅	高さ	かみ合い高さ	取付穴寸法						質量 (kg)	型番		
			A	B				E	F	G	N(穴数)	H	I			J	
CP2.51012-05DH	☆	0.796	200	500	10	12	11.204	5	25	150	4	—	—	4.5	0.44	CP2.51012-05DH	
CP51520-05DH	☆	1.592	100	500	15	20	18.408	8	25	150	4	6	10	6	1.05	JH0001-5DFPCRS	CP51520-05DH
CP51520-10DH	△	1.592	200	1000	15	20	18.408	8	50	180	6	6	10	6	2.11	JH0001-5DFPCRS	CP51520-10DH
CP51520-15DH	☆	1.592	300	1500	15	20	18.408	8	30	180	9	6	10	6	3.16	JH0001-5DFPCRS	CP51520-15DH
CP51520-20DH	☆	1.592	410	2050	15	20	18.408	8	35	180	12	6	10	6	4.33	JH0001-5DFPCRS	CP51520-20DH
CP103035-05DH	☆	3.183	50	500	30	35	31.817	14	25	150	4	11	17.5	11	3.56	JH0001-01DFPCRS	CP103035-05DH
CP103035-10DH	△	3.183	100	1000	30	35	31.817	14	50	180	6	11	17.5	11	7.19	JH0001-01DFPCRS	CP103035-10DH
CP103035-15DH	☆	3.183	150	1500	30	35	31.817	14	30	180	9	11	17.5	11	10.78	JH0001-01DFPCRS	CP103035-15DH
CP103035-20DH	☆	3.183	205	2050	30	35	31.817	14	35	180	12	11	17.5	11	14.75	JH0001-01DFPCRS	CP103035-20DH
CP155050-05DH	☆	4.775	33	495	50	50	45.225	20	27.5	220	3	16	23	16	8.35	JH0001-51DFPCRS	CP155050-05DH
CP155050-10DH	△	4.775	67	1005	50	50	45.225	20	62.5	220	5	16	23	16	17.08	JH0001-51DFPCRS	CP155050-10DH
CP155050-15DH	☆	4.775	100	1500	50	50	45.225	20	90	220	7	16	23	16	25.53	JH0001-51DFPCRS	CP155050-15DH
CP155050-20DH	☆	4.775	136	2040	50	50	45.225	20	30	220	10	16	23	16	34.68	JH0001-51DFPCRS	CP155050-20DH
CP206060-05DH	☆	6.366	25	500	60	60	53.634	23	30	220	3	18	26	18	11.79	JH0001-02DFPCRS	CP206060-05DH
CP206060-10DH	△	6.366	50	1000	60	60	53.634	23	60	220	5	18	26	18	24.09	JH0001-02DFPCRS	CP206060-10DH
CP206060-15DH	☆	6.366	75	1500	60	60	53.634	23	90	220	7	18	26	18	36.22	JH0001-02DFPCRS	CP206060-15DH
CP206060-20DH	☆	6.366	102	2040	60	60	53.634	23	30	220	10	18	26	18	49.18	JH0001-02DFPCRS	CP206060-20DH



# S45C標準CP丸ラック

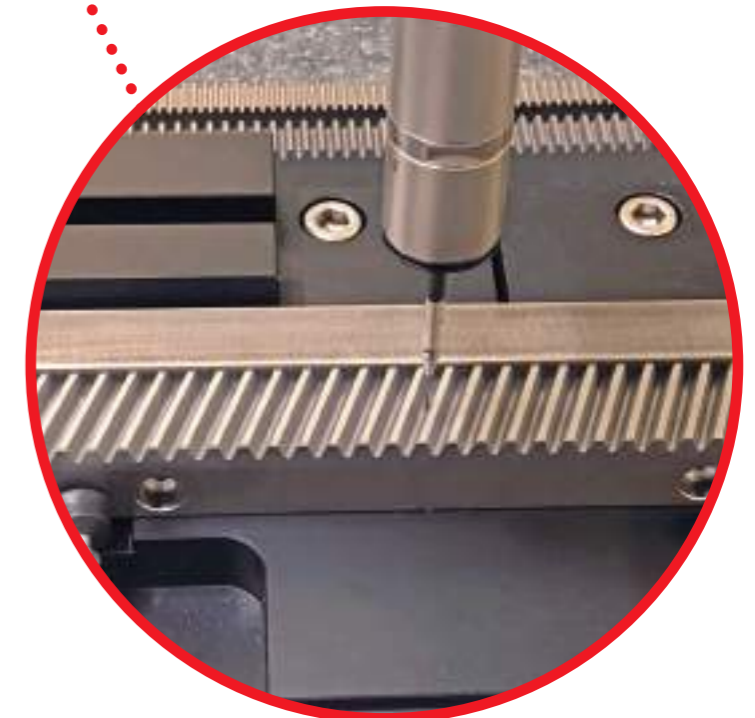
CP 2.5~10



● 共通仕様 ●	
精度等級	JIS 4級
歯形	並歯
圧力角	20°
材料	S45C-D
熱処理	応力除去焼鈍
歯面硬度	95HRB以下
表面処理	黒染
歯面仕上	切削
歯切基準面	底面

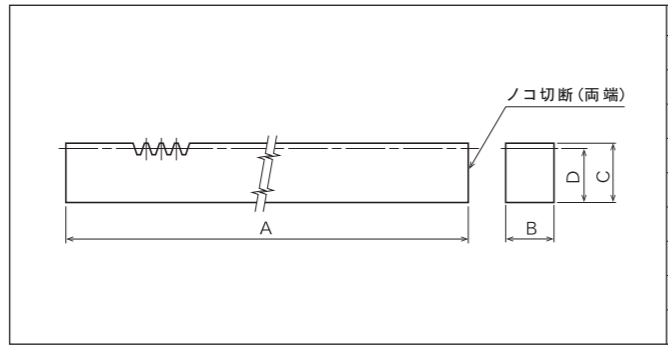
○ 標準在庫品 △ 在庫追加品 ☆ 受注生産品 (価格は要見積となります。数量により変動有)

型番	モジュール	有効歯数	全長		外径	かみ合い高さ	質量 (kg)	
			A	d				
CP2.5R10-05	○	0.796	201	505	φ10h9	9.204	0.29	005-5.2PCORS
CP2.5R10-10	○	0.796	403	1010	φ10h9	9.204	0.58	
CP2.5R10-15	☆	0.796	605	1515	φ10h9	9.204	0.87	
CP2.5R10-20	☆	0.796	821	2055	φ10h9	9.204	1.18	
CP2.5R10-25	☆	0.796	1021	2555	φ10h9	9.204	1.47	
CP5R15-05	○	1.592	100	505	φ15h9	13.408	0.66	005-5PCORS
CP5R15-10	○	1.592	201	1010	φ15h9	13.408	1.32	
CP5R15-15	☆	1.592	302	1515	φ15h9	13.408	1.97	
CP5R15-20	☆	1.592	410	2055	φ15h9	13.408	2.68	
CP5R15-25	☆	1.592	510	2555	φ15h9	13.408	3.33	
CP10R30-05	△	3.183	50	505	φ30h9	26.817	2.63	
CP10R30-10	○	3.183	100	1010	φ30h9	26.817	5.26	0001-01PCORS
CP10R30-15	☆	3.183	151	1515	φ30h9	26.817	7.90	
CP10R30-20	☆	3.183	205	2055	φ30h9	26.817	10.71	
CP10R30-25	☆	3.183	255	2555	φ30h9	26.817	13.32	



# SCM標準CPラック

CP 5~15



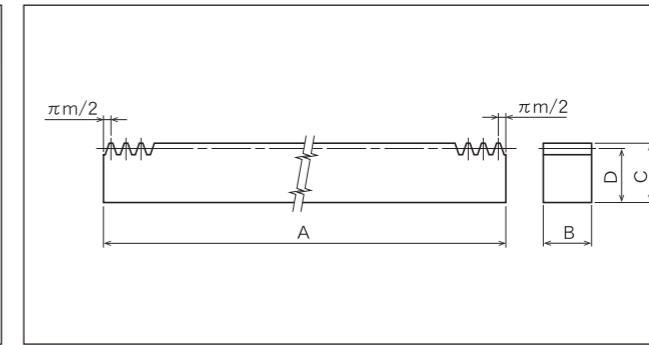
● 共通仕様 ●	
精度等級	JIS 4級
歯形	並歯
圧力角	20°
材料	SCM440
熱処理	調質
歯面硬度	HB250~285
表面処理	黒染
歯面仕上	切削
歯切基準面	底面

○ 標準在庫品 △ 在庫追加品 ☆ 受注生産品 (価格は要見積となります。数量により変動有)

型番	モジュール	有効歯数	全長		歯幅	高さ	かみ合い高さ	質量 (kg)
			A	B				
SCMCP51520-05	△	1.592	100	505	15	20	18.408	1.08
SCMCP51520-10	○	1.592	201	1010	15	20	18.408	2.17
SCMCP103035-05	△	3.183	50	505	30	35	31.817	3.74
SCMCP103035-10	○	3.183	100	1010	30	35	31.817	7.47
SCMCP155050-05	☆	4.775	33	505	50	50	45.225	8.85
SCMCP155050-10	☆	4.775	67	1010	50	50	45.225	17.69

# SCM両端面加工CPラック

CP 5,10



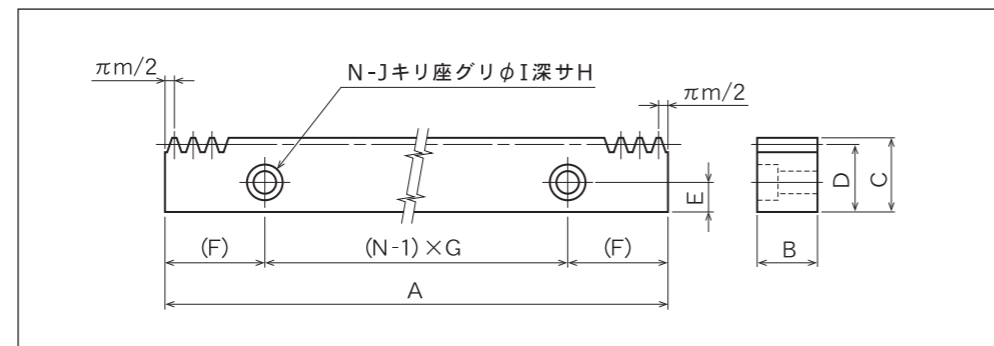
● 共通仕様 ●	
精度等級	JIS 4級
歯形	並歯
圧力角	20°
材料	SCM440
熱処理	調質
歯面硬度	HB250~285
表面処理	黒染
歯面仕上	切削
歯切基準面	底面

○ 標準在庫品 △ 在庫追加品 ☆ 受注生産品 (価格は要見積となります。数量により変動有)

型番	モジュール	有効歯数	全長		歯幅	高さ	かみ合い高さ	質量 (kg)
			A	B				
SCMCP51520-05F	○	1.592	100	500	15	20	18.408	1.07
SCMCP51520-10F	○	1.592	200	1000	15	20	18.408	2.14
SCMCP103035-05F	○	3.183	50	500	30	35	31.817	3.70
SCMCP103035-10F	○	3.183	100	1000	30	35	31.817	7.40

# SCM取付穴加工CPラック

CP 5,10



● 共通仕様 ●	
精度等級	JIS 4級
歯形	並歯
圧力角	20°
材料	SCM440
熱処理	調質
歯面硬度	HB250~285
表面処理	黒染
歯面仕上	切削
歯切基準面	底面

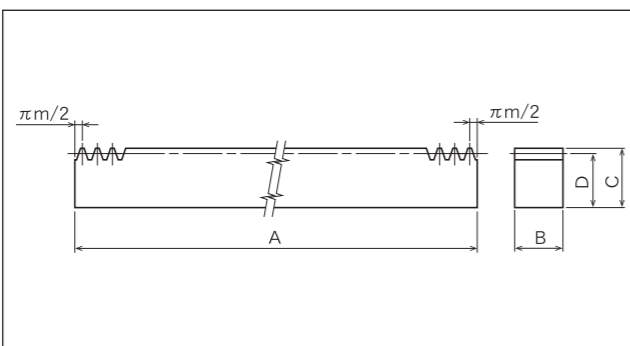
○ 標準在庫品 △ 在庫追加品 ☆ 受注生産品 (価格は要見積となります。数量により変動有)

型番	モジュール	有効歯数	全長		歯幅	高さ	かみ合い高さ	取付穴寸法						質量 (kg)	型番		
			A	B				C	D	E	F	G	N(穴数)			H	I
SCMCP51520-05D	△	1.592	100	500	15	20	18.408	8	25	150	4	6	10	6	1.05	J005-5DFPCRK	SCMCP51520-05D
SCMCP51520-10D	△	1.592	200	1000	15	20	18.408	8	50	180	6	6	10	6	2.11	J0001-5DFPCRK	SCMCP51520-10D
SCMCP103035-05D	△	3.183	50	500	30	35	31.817	14	25	150	4	11	17.5	11	3.56	J005-01DFPCRK	SCMCP103035-05D
SCMCP103035-10D	△	3.183	100	1000	30	35	31.817	14	50	180	6	11	17.5	11	7.19	J0001-01DFPCRK	SCMCP103035-10D



# SCM両端面加工焼入CPラック

CP 5,10



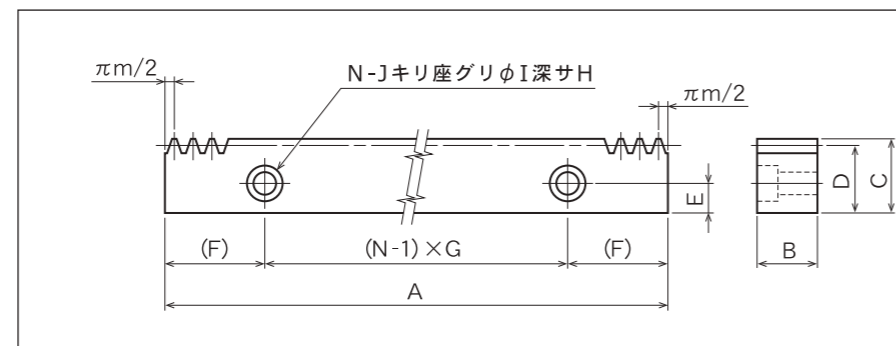
● 共通仕様 ●	
精度等級	JIS 5級
歯形	並歯
圧力角	20°
材料	SCM440
熱処理	調質・歯面高周波焼入
歯面硬度	HRC 50~60
表面処理	黒染
歯面仕上	切削
歯切基準面	底面

○ 標準在庫品 △ 在庫追加品 ☆ 受注生産品 (価格は要見積となります。数量により変動有)

型番	モジュール	有効歯数	全長		歯幅	高さ	かみ合い高さ	質量 (kg)	
			A	B					
SCMCP51520-05FH	△	1.592	100	500	15	20	18.408	1.07	
SCMCP51520-10FH	○	1.592	200	1000	15	20	18.408	2.14	H0001-5FPCRK
SCMCP103035-05FH	△	3.183	50	500	30	35	31.817	3.70	
SCMCP103035-10FH	○	3.183	100	1000	30	35	31.817	7.40	H0001-01FPCRK

# SCM取付穴加工焼入CPラック

CP 5,10



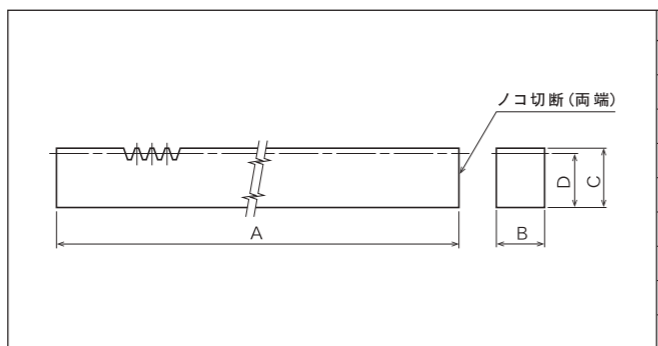
● 共通仕様 ●	
精度等級	JIS 5級
歯形	並歯
圧力角	20°
材料	SCM440
熱処理	調質・歯面高周波焼入
歯面硬度	HRC 50~60
表面処理	黒染
歯面仕上	切削
歯切基準面	底面

○ 標準在庫品 △ 在庫追加品 ☆ 受注生産品 (価格は要見積となります。数量により変動有)

型番	モジュール	有効歯数	全長		歯幅	高さ	かみ合い高さ	取付穴寸法						質量 (kg)	型番		
			A	B				E	F	G	N(穴数)	H	I			J	
SCMCP51520-05DH	☆	1.592	100	500	15	20	18.408	8	25	150	4	6	10	6	1.05		SCMCP51520-05DH
SCMCP51520-10DH	△	1.592	200	1000	15	20	18.408	8	50	180	6	6	10	6	2.11	JH0001-5DFPCRK	SCMCP51520-10DH
SCMCP103035-05DH	☆	3.183	50	500	30	35	31.817	14	25	150	4	11	17.5	11	3.56		SCMCP103035-05DH
SCMCP103035-10DH	△	3.183	100	1000	30	35	31.817	14	50	180	6	11	17.5	11	7.19	JH0001-01DFPCRK	SCMCP103035-10DH

# SUS標準CPラック

CP 5,10



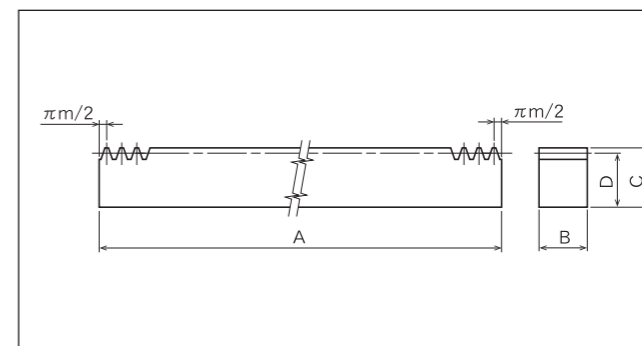
● 共通仕様 ●	
精度等級	JIS 5級
歯形	並歯
圧力角	20°
材料	SUS304
熱処理	溶体化処理
歯面硬度	HB187以下
表面処理	不動態化処理
歯面仕上	切削
歯切基準面	底面

○ 標準在庫品 △ 在庫追加品 ☆ 受注生産品 (価格は要見積となります。数量により変動有)

型番	モジュール	有効歯数	全長		歯幅	高さ	かみ合い高さ	質量 (kg)
			A	B				
SUSCP51520-05	△	1.592	100	505	15	20	18.408	1.09
SUSCP51520-10	○	1.592	201	1010	15	20	18.408	2.19
SUSCP103035-05	△	3.183	50	505	30	35	31.817	3.77
SUSCP103035-10	○	3.183	100	1010	30	35	31.817	7.55

# SUS両端面加工CPラック

CP 5,10



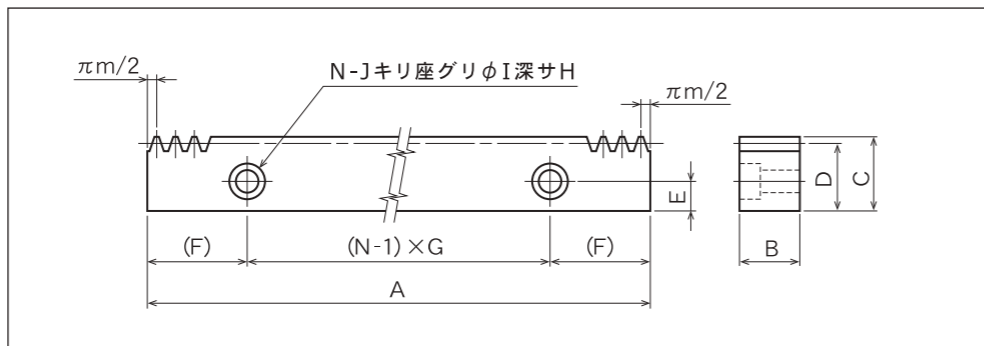
● 共通仕様 ●	
精度等級	JIS 5級
歯形	並歯
圧力角	20°
材料	SUS304
熱処理	溶体化処理
歯面硬度	HB187以下
表面処理	不動態化処理
歯面仕上	切削
歯切基準面	底面

○ 標準在庫品 △ 在庫追加品 ☆ 受注生産品 (価格は要見積となります。数量により変動有)

型番	モジュール	有効歯数	全長		歯幅	高さ	かみ合い高さ	質量 (kg)
			A	B				
SUSCP51520-05F	○	1.592	100	500	15	20	18.408	1.08
SUSCP51520-10F	○	1.592	200	1000	15	20	18.408	2.17
SUSCP103035-05F	○	3.183	50	500	30	35	31.817	3.74
SUSCP1035-10F	○	3.183	100	1000	30	35	31.817	7.47

# SUS取付穴加工CPラック

CP 5,10



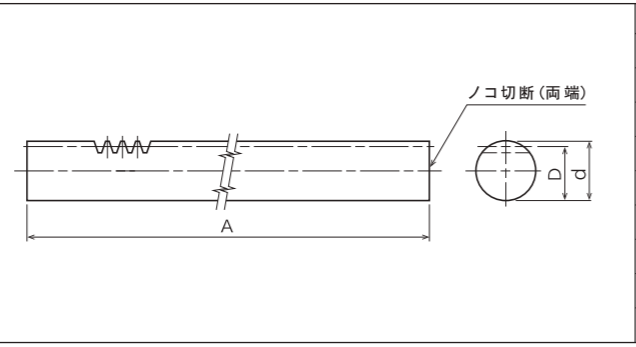
● 共通仕様 ●	
精度等級	JIS 5級
歯形	並歯
圧力角	20°
材料	SUS304
熱処理	溶体化処理
歯面硬度	HB187以下
表面処理	不動態化処理
歯面仕上	切削
歯切基準面	底面

○ 標準在庫品 △ 在庫追加品 ☆ 受注生産品 (価格は要見積となります。数量により変動有)

型番	モジュール	有効歯数	全長		歯幅	高さ	かみ合い高さ	取付穴寸法						質量 (kg)	型番		
			A	B				E	F	G	N(穴数)	H	I			J	
SUSCP51520-05D	△	1.592	100	500	15	20	18.408	8	25	150	4	6	10	6	1.06	J005-5DFPCRUS	SUSCP51520-05D
SUSCP51520-10D	○	1.592	200	1000	15	20	18.408	8	50	180	6	6	10	6	2.13	0001-5DFPCRUS	SUSCP51520-10D
SUSCP103035-05D	△	3.183	50	500	30	35	31.817	14	25	150	4	11	17.5	11	3.60	J005-01DFPCRUS	SUSCP103035-05D
SUSCP103035-10D	○	3.183	100	1000	30	35	31.817	14	50	180	6	11	17.5	11	7.26	0001-01DFPCRUS	SUSCP103035-10D

# SUS標準CP丸ラック

CP 2.5~10

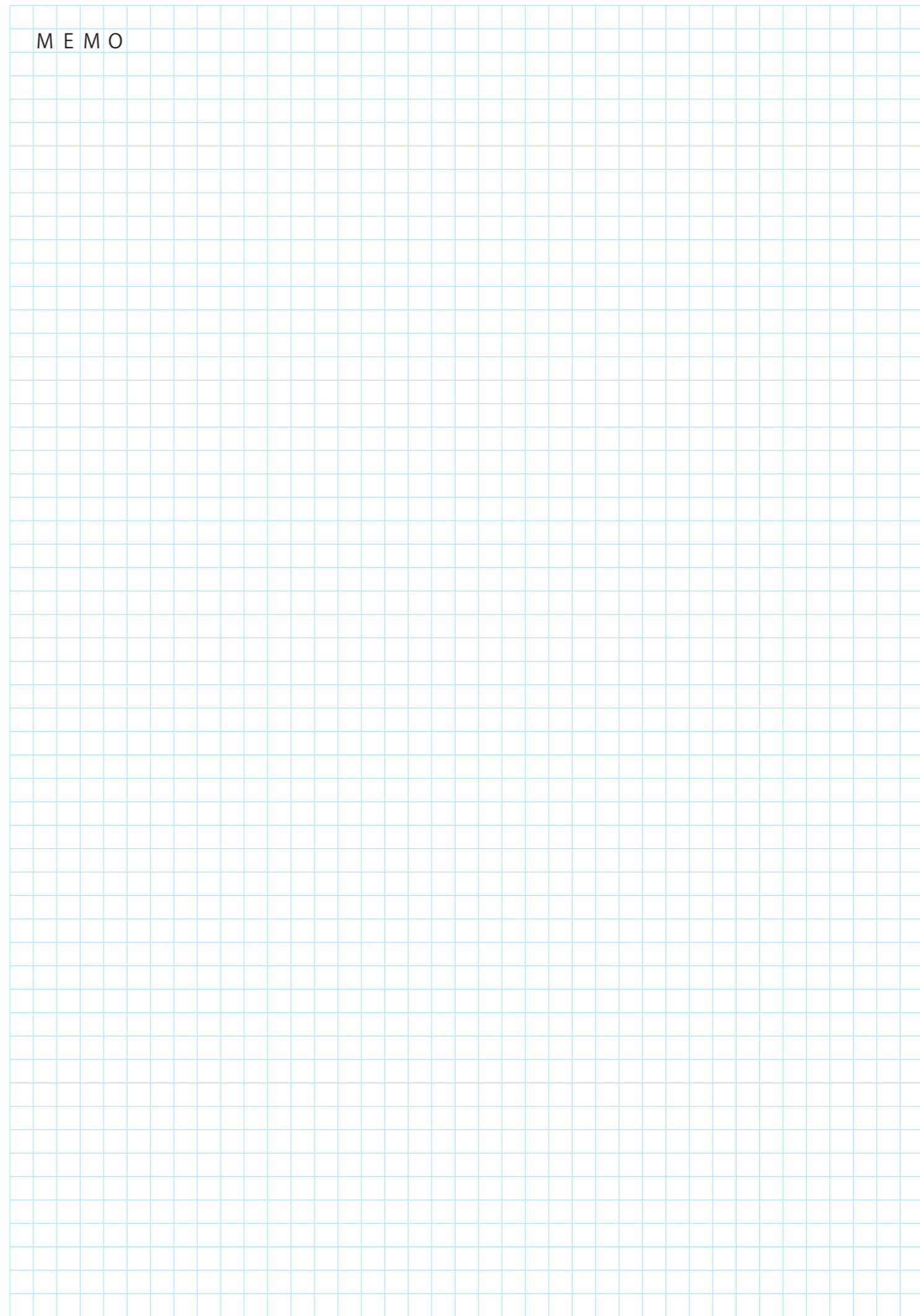


● 共通仕様 ●	
精度等級	JIS5級
歯形	並歯
圧力角	20°
材料	SUS303
熱処理	溶体化処理
歯面硬度	HB187以下
表面処理	不動態化処理
歯面仕上	切削
歯切基準面	底面

○ 標準在庫品 △ 在庫追加工品 ☆ 受注生産品 (価格は要見積となります。数量により変動有)

型番	モジュール	有効歯数	全長		かみ合い高さ	質量 (kg)	
			A	外径 d			
SUSCP2.5R10-05	☆	0.796	201	505	φ10h9	9.204	0.29
SUSCP2.5R10-10	☆	0.796	403	1010	φ10h9	9.204	0.59
SUSCP2.5R10-15	☆	0.796	605	1515	φ10h9	9.204	0.88
SUSCP2.5R10-20	☆	0.796	821	2055	φ10h9	9.204	1.19
SUSCP2.5R10-25	☆	0.796	1021	2555	φ10h9	9.204	1.48
SUSCP5R15-05	☆	1.592	100	505	φ15h9	13.408	0.66
SUSCP5R15-10	☆	1.592	201	1010	φ15h9	13.408	1.33
SUSCP5R15-15	☆	1.592	302	1515	φ15h9	13.408	1.99
SUSCP5R15-20	☆	1.592	410	2055	φ15h9	13.408	2.71
SUSCP5R15-25	☆	1.592	510	2555	φ15h9	13.408	3.36
SUSCP10R30-05	☆	3.183	50	505	φ30h9	26.817	2.66
SUSCP10R30-10	☆	3.183	100	1010	φ30h9	26.817	5.32
SUSCP10R30-15	☆	3.183	151	1515	φ30h9	26.817	7.98
SUSCP10R30-20	☆	3.183	205	2055	φ30h9	26.817	10.82
SUSCP10R30-25	☆	3.183	255	2555	φ30h9	26.817	13.45

MEMO



## 功晴精密製品規格①

単位:  $\mu\text{m}$

精度等級	ピッチ誤差	m0.4を超え1以下			m1を超え1.6以下			m1.6を超え2.5以下		
		1000以下	1500	2000	1000以下	1500	2000	1000以下	1500	2000
3	単一	20			20	24	24	21	25	25
	隣接	22			24	28	28	25	29	29
	累積	56			57	67	67	60	70	70
4	単一	28	33	33	29	33	33	30	35	35
	隣接	33	42	42	34	42	42	38	43	43
	累積	79	95	95	81	95	95	85	99	99
5	単一	39	48	48	41	48	48	43	49	49
	隣接	49	59	59	51	59	59	53	62	62
	累積	110	135	135	115	135	135	120	140	140

精度等級	ピッチ誤差	m2.5を超え4以下			m4を超え6以下			m6を超え10以下		
		1000以下	1500	2000	1000以下	1500	2000	1000以下	1500	2000
3	単一	23	26	26	25	29	29	29	32	32
	隣接	27	31	31	30	34	34	34	40	40
	累積	64	74	74	71	80	80	81	91	91
4	単一	32	37	37	35	40	40	40	45	45
	隣接	40	46	46	44	50	50	41	57	57
	累積	91	105	105	100	115	115	115	130	130
5	単一	46	53	53	50	57	57	58	64	64
	隣接	57	69	69	66	75	75	76	85	85
	累積	130	145	145	140	160	160	160	180	180

## 功晴精密製品規格②

単位: mm

材料の曲がり許容値(単位mm)		
長さ	曲がり	
	3級	4~5級
500	0.1	0.2
1000	0.2	0.3
1500	0.2	0.3
2000	0.2	0.4

全長寸法許容値		
端面加工なし	+3	
	-2	
端面加工付	m1~2.5未満	m2.5以上
	-0.2	-0.2
	-0.6	-0.8

歯幅、高さの寸法許容値		
歯幅、高さ	精度等級	
	3~4級	5級
6を超え10以下	0	0
	-0.09	-0.22
10を超え18以下	0	0
	-0.11	-0.27
18を超え30以下	0	0
	-0.13	-0.33
30を超え50以下	0	0
	-0.16	-0.39
50を超え90以下	0	0
	-0.19	-0.46

ラック単体の歯厚減少量			
モジュール	精度等級		
	3級	4級	5級
0.5を超え1以下	0~0.10	0.03~0.12	0.03~0.14
1を超え1.5以下	0~0.10	0.04~0.13	0.04~0.15
1.5を超え2以下	0~0.10	0.05~0.14	0.05~0.16
2を超え2.5以下	0~0.10	0.06~0.16	0.06~0.18
2.5を超え3以下	0~0.10	0.07~0.18	0.07~0.20
3を超え4以下	0~0.10	0.08~0.22	0.08~0.24
4を超え5以下	0~0.10	0.09~0.24	0.09~0.26
5を超え6以下	0~0.10	0.10~0.28	
6を超え8以下		0.13~0.32	
8を超える		0.15~0.34	

# 取り扱い説明書

## 1. 製品特性上の注意

- 黒染処理付ラックは、防錆効果はありますが確実なものではありません。
- ステンレスラックは、固溶化処理及び不動態化処理によって防錆効果を上げておりますが、確実な防錆製品ではありません。
- プラスチックラックは、材料の特性上、熱や吸水等によって、全長やピッチ精度に影響が発生します。
- 全般的にラックギヤは経年変化の為、曲がり歪が発生する場合があります。

## 2. 追加工時における注意

- 追加工が可能ですが、歯幅を狭くする加工は歯車精度を低下させます。
- ラックの基準ピッチ線寸法は、ラック底面を基準にして管理しておりますので底面を追加工することは、歯車精度を低下させます。
- 取付穴付タイプの製品を追加工する場合は歪が多く発生する場合があります。
- ラックの端面加工は、継ぎ面のピッチ精度を十分考慮して行ってください。なおマイナス公差での加工（ $-0.1\sim-0.3$ 程度）を推奨します。
- ノックピン用の穴加工は下穴として、ラックを組み付け後、現合加工する事を推奨します。
- S45C及びSCM440製品は歯面高周波焼入れが可能ですが、取付穴付タイプの製品は歪が多く発生する為、避けてください。取付穴加工などの追加工が必要な場合は、歯面高周波焼入れ後の加工を推奨します。
- 追加工後は製品の取扱安全上、全てのシャープエッジを面取りし、バリ等の除去をお願いします。
- バイス等で歯先をクランプする時は、歯先の圧痕を防止する為、クランプ圧には十分注意してください。

## 3. 組み立て時における注意

- 標準ラックは理論組み立て距離で組付け頂ければ適切なバックラッシが保たれる様、加工されております。
- ラックの取り付けが不十分な場合、トラブルの原因となりますので、確実な取り付けをお願いします。またノックピン等の併用を推奨します。

- ラックは重量のある製品が多く有りますので、組み付け時には身体がラックの下方に入り込まぬ様、十分注意して慎重に行ってください。
- 端面加工付ラックは端面加工精度がマイナス公差（ $-0.1\sim-0.3$ ）に仕上がっております。したがってそのまま端面を密着させて組み立てますと継ぎ部のピッチが過少となり、トラブルの原因となります。継ぎ合せで組み付ける場合は、合せラック等を使用して継ぎ部のピッチ精度を確保してください。

## 4. 起動時における注意

- 起動する前に、確実なラックの取付、良好な歯当たり、適切なバックラッシ、適切な潤滑、以上の事項の再確認をお願いします。
- 歯車が露出している場合は、必ず安全カバーを取り付けて、安全を確保してください。また、回転中の歯車には絶対に触れないよう御注意ください。
- 起動中の騒音や振動、起動後の潤滑状態を確認し、異常がある場合は、再度ラックの組み立て状況の確認をお願いします。特に初期稼働の場合、潤滑油が著しく劣化する事がありますので、御注意ください。

## 5. その他使用上の注意

- 取り扱い方法によっては、製品の変形や破損の恐れがありますので取り扱いには十分御注意願います。
- 使用前にサビ、キズ、打痕等の確認をお願いします。万一、不良品がございましたら、購入先に御連絡ください。良品と交換させていただきます。
- お客様で追加工された場合、追加工後の歯車精度の保障は一切出来ませんのであらかじめ御了承をお願いします。

M E M O

M E M O